



SERVICE
FORMATION

CATALOGUE 2021



FORMATIONS

SOCIAL
MÉDICO-SOCIAL
FORMATION POUR ADULTES
BUREAUTIQUE



AMISEP FORMATION accompagne la professionnalisation des intervenants dans le domaine du médico-social et du social et de la formation professionnel d'adultes.

L'OFFRE DE FORMATION S'ADRESSE AUX PUBLICS SUIVANTS :

- Professionnels en établissement médico-social et social ;
- Formateur professionnels d'adultes et coordinateur pédagogique ;
- Conseiller en insertion professionnelle

LES AXES DE FORMATION :

- Management et organisation en établissement Social et Médico-Social ;
- Prise en charge éducative et pédagogique des personnes en situation de handicap ;
- Actualisation des pratiques des professionnels du secteur Médico-Social et Social ;
- Actualisation des pratiques des professionnels de la formation & de l'emploi ;
- Acquisition du socle de connaissance & de compétences professionnelles.

NOS RÉFÉRENCES :

Pour l'élaboration et l'animation de cette offre de formation, AMISEP formation s'appuie sur :

- L'expérience acquise de l'association AMISEP en tant qu'acteur dans le champ du médico-social, du social et de la pédagogie pour adultes ;
- La prise en compte des évolutions législatives et réglementaires ;
- Les recommandations de bonnes pratiques de l'ANESM ;
- La qualité des actions de formation qu'il propose, puisqu'il est référencé dans le cadre du décret qualité du 1^{er} janvier 2017 en tant qu'organisme de formation proposant des formations de qualité.

POUR RAPPEL, LES 6 CRITÈRES DU DÉCRET QUALITÉ SONT :

- L'identification précise des objectifs de la formation et son adaptation au public formé ;
- L'adaptation des dispositifs d'accueil, de suivi pédagogique et d'évaluation aux publics de stagiaires ;
- L'adéquation des moyens pédagogiques, techniques et d'encadrement à l'offre de formation ;
- La qualification professionnelle et la formation continue des personnels chargés des formations ;
- Les conditions d'information du public sur l'offre de formation, ses délais d'accès et les résultats obtenus ;
- La prise en compte des appréciations rendues par les stagiaires.

L'ASSOCIATION AMISEP VOUS PRÉSENTE SON CATALOGUE DE FORMATION 2021

Former, accompagner, inclure sont les 3 priorités du Service formation de l'AMISEP.

La formation continue est un levier majeur de professionnalisation des acteurs dirigeants et accompagnants des secteurs du médico-social, du social et de la formation pour adultes, afin de maintenir une écoute et une prise en charge responsables et respectueuses des usagers ou personnes accompagnées.

Le service formation de l'AMISEP a élaboré son offre avec les professionnels des secteurs du médico-social, du social et de la formation pour adultes, conscients des enjeux et problématiques rencontrés sur le terrain et des perspectives d'évolution du secteur en y alliant son savoir-faire en ingénierie de formation.

Cette offre de formation s'inscrit dans la démarche qualité voulue par le décret du 1^{er} janvier 2017 : elle fait appel à des intervenants qualifiés et diplômés dans le secteur du médico-social et du social et de la formation pour adultes, elle est adaptable et modulable en fonction des réalités professionnelles, elle repose sur une démarche d'évaluation continue.

AMISEP : SON ACTION ET SES VALEURS

AMISEP C'EST :

- 20 ans d'intervention dans les domaines du social, du médico-social, et de l'accompagnement vers l'accès à l'emploi et à la formation ;
- Une connaissance et une expertise dans le champ du handicap, de l'insertion et de la formation ;
- Des pratiques innovantes en matière d'accompagnement des publics dans leur parcours d'insertion sociale et professionnelle.

AMISEP VOUS ACCOMPAGNE DANS VOTRE PROJET DE FORMATION EN :

- Vous proposant une offre de formation en phase avec les problématiques et enjeux des secteurs du médico-social, du social et de la formation pour adultes et en lien avec les évolutions légales et réglementaires ;
- Co construisant un programme de formation adapté à vos besoins ;
- Mettant à votre disposition des professionnels formateurs qualifiés et à votre écoute.

AMISEP C'EST ÉGALEMENT UN ENGAGEMENT DANS :

- Une veille sur l'évolution des pratiques dans les secteurs du médico-social, du social et de la formation pour adultes ;
- Une contribution à la mutualisation et promotion de bonnes pratiques au sein de groupes de travail ;
- L'organisation de manifestations et conférences sur des thématiques telles que l'autisme, les troubles de l'apprentissage, l'accompagnement de demandeurs d'emploi et salariés en situation d'illettrisme dans un parcours de réapprentissage des compétences de base.

LA QUALITÉ DES FORMATIONS PROPOSÉES PAR LE SERVICE FORMATION AMISEP :

Le Service Formation AMISEP est référencé sur la plateforme Datadock en tant qu'organisme de formation proposant des actions de formation de « qualité ». Le Service Formation AMISEP répond aux 6 critères du décret qualité du 1^{er} janvier 2017.

À CE TITRE IL S'ENGAGE À :

- Procéder à une analyse partagée des besoins du demandeur/commanditaire et à élaborer une proposition d'intervention répondant spécifiquement à ses besoins ;
- Proposer un programme de formation personnalisé répondant aux besoins et spécificités du public ;
- Mettre à disposition des stagiaires les moyens pédagogiques, techniques et numériques nécessaires à la réalisation de l'action de formation ;
- Mettre en œuvre des modalités pédagogiques permettant la prise en charge des troubles ou difficultés d'apprentissage ;
- Évaluer la progression des stagiaires en valorisant les compétences développées formalisées dans une attestation de compétences remise à chaque participant ;
- Faire appel à des intervenants qualifiés et expérimentés ;
- Évaluer les dispositifs de formation dans le cadre d'une démarche d'amélioration continue qu'il met en œuvre au travers d'indicateurs portant sur la satisfaction du public accueilli en formation, les effets de la formation en situation de travail, le taux de réussite à une certification ;
- Procéder à une évaluation postformation sur le terrain pour dégager avec le commanditaire/demandeur de nouveaux besoins en formation ;



PRFPH : Politique Régionale de Formation des Personnes Handicapées.

Le Service Formation AMISEP est signataire de la charte de progrès pour l'accueil et la formation des personnes en situation de handicap.



APP : Atelier de Pédagogie Personnalisée.

Le service Formation AMISEP a obtenu le label APP en février 2017, à ce titre il s'engage à mettre en œuvre une démarche pédagogique spécifique fondée sur 7 principes fondamentaux inscrits dans un cahier des charges national :

La personnalisation de la formation ; l'accompagnement de l'apprenant ; l'ancrage territorial ; la diversité des publics accueillis en flux ; les domaines de formation référés aux 8 compétences clés européennes ; les sources diversifiées de financement ; le fonctionnement en réseau à l'échelle nationale et régionale.

MÉTHODES PÉDAGOGIQUES

MISES EN OEUVRE

Méthodes pédagogiques : le centre de formation AMISEP privilégie une pédagogie active et collaborative. Cette pédagogie repose sur des méthodes qui permettent aux professionnels-apprenants de valoriser et de développer des compétences à partir de situations d'apprentissage qui s'appuient sur des cas réels, basés sur l'expérience de terrain des participants à la formation. Cette approche pédagogique favorise l'autoréflexion en permettant une prise de distance critique et constructive de ses pratiques en vue de les améliorer et d'en élaborer de nouvelles, et favoriser les échanges de pratiques.

Modalités d'évaluation : le formateur accompagne et évalue les apprentissages réalisés pendant la formation, le professionnel apprenant est partie prenante de l'évaluation puisque l'AMISEP favorise l'autoévaluation et la rétroaction des apprentissages par les pairs en formation. Les évaluations proposées sont formatives en favorisant la progression des apprentissages et en permettant de faire état aux professionnels apprenants de leurs acquis et de comprendre la nature des difficultés rencontrées, et sommatives en permettant d'attester et de reconnaître le degré de maîtrise des apprentissages

Supports pédagogiques : AMISEP Service formation privilégie des supports pédagogiques diversifiés et attractifs pour permettre une meilleure individualisation de la formation : des supports visuels (vidéo, images, pictogrammes, schémas...) pour illustrer et rendre accessible des notions et concepts, des supports écrits pour des apports de connaissance, des outils e-learning pour favoriser le travail collaboratif et avoir accès à des contenus à distance.

Formateur : les formateurs intervenants sont qualifiés et expérimentés dans leur domaine d'intervention et dans le champ de la formation pour adultes.

SOMMAIRE des FORMATIONS

2021

NOS FORMATIONS SONT DISPENSÉES EN INTER ET INTRA ÉTABLISSEMENTS.

Engagement d'Amisep.....	2
Méthode pédagogique.....	3

MANAGEMENT ET ORGANISATION EN ESMS

Animer et encadrer une équipe en ESMS.....	6
S'approprier et rendre opérationnels les recommandations de l'ANESM.....	7
Prévention et gestion des risques psychosociaux pour l'encadrement.....	8
Promotion des pratiques bientraitantes en établissement.....	9

PRISE EN CHARGE EDUCATIVE ET THERAPEUTIQUE DES PERSONNES EN SITUATION DE HANDICAP

AUTISME : Actualisation des connaissances sur l'autisme.....	11-11
Approche globale du handicap.....	12
Handicap psychique et déficience intellectuelle, comprendre et accompagner.....	13
Comprendre pour mieux accompagner les personnes avec handicap mental.....	14
Faire face aux comportements-problèmes de la personne handicapée.....	15
Trouble des apprentissages : repérer et accompagner.....	16
Former les aidants familiaux.....	17
Vie affective et sexuelle des personnes en situation de handicap en institution.....	18
Accompagner la parentalité d'adultes vulnérables.....	19
Accompagner le vieillissement des personnes en situation de handicap.....	20
L'équilibre alimentaire chez la personne avec handicap.....	21
Identifier et reconnaître les compétences professionnelles des travailleurs d'ESAT.....	22
Adapter les supports et documents de travail en utilisant la méthode FALC.....	23
Accompagner le vieillissement de la population en ESAT.....	24
Préparation à la fin de son activité professionnelle en ESAT.....	25
L'entrée en EHPAD : accueillir les personnes âgées en institution.....	26
Les troubles psycho-comportementaux du sujet âgé.....	27
Accompagner jusqu'au bout de la vie.....	28
Comprendre la maladie d'Alzheimer et les démences associées.....	29
Comprendre et accompagner la souffrance psychique de la personne âgée.....	30

ACTUALISATION DES PRATIQUES DES PROFESSIONNELS DU SECTEUR MEDICOSOCIAL ET SOCIAL

Techniques relationnelles et gestion de l'agressivité.....	31
Apprendre à travailler en équipe en Établissement Social et Médico-Social.....	32

Trouver la juste distance professionnelle auprès d'un public vulnérable.....	33
Améliorer ses écrits professionnels.....	34
Secret, discrétion, éthique et partage d'informations en établissement.....	35
Le travail avec les familles en institution.....	36
Le travail de nuit en institution.....	37
Identifier et définir la dépendance et les conduites addictives.....	38
Identifier et évaluer les compétences des usagers dans la sphère technique cognitive et sociale.....	39
La procédure d'accueil d'un public migrant.....	40
Atelier socio linguistique : français langue étrangère à visée professionnelle.....	41
Atelier socio linguistique : français étrangère à visée pratique et citoyenne.....	42

ACTUALISATION DES PRATIQUES DES ACTEURS DE LA FORMATION ET DE L'EMPLOI

Mobiliser les outils numériques dans ses pratiques de formation.....	43
Adapter ses méthodes pédagogiques pour accompagner un public en difficultés.....	44
Appréhender le métier de formateur: les différents statuts et environnements professionnels... ..	45
Savoir élaborer le scénario pédagogique d'une séance.....	46
Savoir animer une séance de formation.....	47
Techniques de recherche d'emploi.....	48
Animer des ateliers collectifs de recherche d'emploi dans un espace multimédia.....	49
Développer l'autoformation et son accompagnement.....	50
L'entretien, un outil au service de l'accompagnement.....	51
Elaborer l'ingénierie financière d'un dispositif de formation.....	52
Les apports des neurosciences dans les pratiques pédagogiques.....	53
Le rôle et les missions du tuteur en entreprise.....	54
Identifier et évaluer les compétences développées en situation de travail.....	55
Créer des outils de planification dans la gestion des flux et des parcours.....	56
Accompagner l'élaboration d'un projet professionnel.....	57
Favoriser l'employabilité des personnes en situation de handicap.....	58

SOCLE DE COMPETENCES ET DE CONNAISSANCES DE BASE

Certificat CléA socle de connaissances et de compétences professionnelles.....	59
Initiation à l'informatique.....	60
L'essentiel de la bureautique.....	61
WORD Initiation.....	62
WORD Perfectionnement.....	63
EXCEL Initiation.....	64
EXCEL Perfectionnement.....	65
EXCEL Approfondissement.....	66
Bulletin d'inscription	67
Conditions générales de vente.....	68

ANIMER ET MANAGER UNE ÉQUIPE EN ÉTABLISSEMENT SOCIAL ET MÉDICO-SOCIAL

MS0101

OBJECTIFS

- Rappel des enjeux du management dans les Établissements Sociaux et Médico-Sociaux (ESMS) ;
- Les apports du management au niveau institutionnel ;
- Les outils de management au service de l'efficience ;
- Adopter un système de management adapté aux ESMS.

PUBLIC

- Cadres de direction en ES/MS.

PRÉ-REQUIS

- Diplômes de niveau II.

DURÉE

2 jours

LIEU

Vannes,
Pontivy,
Rennes

DATES

13 et 14
septembre
2021

TARIF :

INTER : 215€/jour/participant
INTRA : sur devis

CONTACT

- 02 97 42 66 79
- formation.continue@amisep.fr

CONTENU DE LA FORMATION

- Choisir les outils de management et la posture à adopter en fonction des situations ;
- Concilier expertise et management
- Se positionner comme cadre dans un collectif de travail ESMS ;
- Se situer par rapport à ses missions de délégation ;
- Organiser une équipe autour d'une vision et de valeurs partagées ;
- Utiliser un langage managérial commun avec ses collègues.

S'APPROPRIER ET RENDRE OPÉRATIONNELS LES RECOMMANDATIONS DE L'ANESM

MS0102

PRÉSENTATION

Suite à l'évaluation externe, de nombreux établissements doivent développer dans leurs équipes la connaissance des recommandations des bonnes pratiques professionnelles (RBPP) de l'ANESM.

Cette formation propose d'aborder concrètement la thématique des RBPP et de leur mise en œuvre au sein des établissements médico-sociaux et sociaux.

OBJECTIFS

- Connaître les RBPP étudiées ;
- Faciliter l'appropriation de ces RBPP en créant un échange au sein de l'équipe sur les pratiques professionnelles ;
- Élaborer un plan d'action pour leur mise en œuvre.

PUBLIC

- Professionnels et encadrement des établissements et services médico-sociaux.

TARIF :

- INTER : 215 € par jour et par participant
- INTRA : Sur devis



DURÉE

2 jours



LIEU

Bretagne



DATES

INTRA

CONTENU DE LA FORMATION

- Les RBPP et leur mode d'élaboration ;
- Les liens entre RBPP et évaluation externe ;
- La RBPP choisie ;
- Réflexion collective sur les contenus de cette RBPP ;
- Analyse des problématiques de l'établissement au regard de la RBPP ;
- Définition d'un plan d'action pour mettre en œuvre la RBPP au sein de l'établissement.

PRÉVENTION ET GESTION DES RISQUES PSYCHOSOCIAUX

MS0103

PRÉSENTATION

Les risques psychosociaux sont des risques professionnels pouvant avoir des effets sur la santé physique et mentale des salariés exposés (Stress, mal-être, épuisement professionnel, burnout, dépression, harcèlement, conflits, etc.).

La formation proposée a pour objectifs de passer en revue les méthodes et outils d'objectivation et de prévention des RPS.

OBJECTIFS

- Identifier les facteurs de risques et leurs conséquences
- Elaborer une démarche de prévention des RPS
- Mettre en œuvre un plan d'actions de lutte contre les RPS

PUBLIC

- Équipes de direction et cadres intermédiaires des établissements et services médico-sociaux et sociaux

TARIF :

- INTER : 215 € par jour et par participant
- INTRA : Sur devis

DURÉE

2 jours

LIEU

Bretagne

DATES

1 et 2 avril
2021

CONTENU DE LA FORMATION

JOUR 1

- Le stress au travail et l'inventaire des risques psychosociaux
- Les facteurs organisationnels et psychosociaux
- Les conséquences des RPS sur l'entreprise : au niveau de la santé, et au niveau économique
- Le cadre légal : articles L 4121-1 à 5 du code du travail.

JOUR 2

- La démarche de prévention collective des RPS : les différents niveaux de prévention
- Le rôle des acteurs de l'entreprise dans la démarche de prévention : instances sociales, encadrement...
- Le renseignement du Document Unique d'Evaluation des Risques
- La mise en place d'un plan de prévention

PROMOTION DE LA BIEN-TRAITANCE EN INSTITUTION MEDICO-SOCIALE

MSO104

PRÉSENTATION

Les personnes vulnérables sont exposées à un risque accru de maltraitance. De même, les professionnels du quotidien sont soumis à des phénomènes d'usure et parfois de violence qui génèrent des tensions. Le rôle de l'encadrement est de veiller à ce que les relations avec les résidents ne se détériorent pas. Cette formation s'appuie sur l'expérience professionnelle des participants afin de mieux identifier les situations de maltraitance et de dégager des axes de promotion de la bien-traitance au sein de leurs institutions.

OBJECTIFS

- Connaître le cadre légal et réglementaire des notions de bien-traitance et maltraitance ;
- Identifier et prévenir la maltraitance ;
- Soutenir les équipes de proximité dans l'appropriation de la démarche de bien-traitance ;
- Identifier les leviers du changement des pratiques professionnelles.

PUBLIC

- Équipes de direction et cadres intermédiaires des établissements et services médico-sociaux et sociaux.

TARIF : 215€/jour

DURÉE

2 jours

LIEU

Bretagne

DATES

25 et 26
février 2021
14 et 15
octobre 2021

CONTENU DE LA FORMATION

JOUR 1

- Cadre juridique et réglementaire : droits des résidents, protection des personnes dépendantes ;
- La maltraitance : définition, facteurs de risque, repérage, prévention, signalement ;
- Les enjeux et les risques de la relation d'accompagnement ;
- Le rôle de l'encadrement.

JOUR 2

- La bien-traitance : définition, aspects (écoute, disponibilité, respect, autonomie... cf. Recommandations ANESM, HAS ANAP), mise en œuvre, stratégies de développement ;
- L'institution, la personne accueillie et ses proches, confrontés à la maltraitance ;
- Élaboration d'un protocole de prévention de la maltraitance ;
- Inscrire les pratiques professionnelles dans une culture de la bien-traitance.

AUTISME

ACTUALISATION DES CONNAISSANCES SUR L'AUTISME

MS0201

PRÉSENTATION

Les personnes présentant un Trouble du Spectre de l'Autisme (TSA) présentent généralement des déficits de communication expressive et/ou réceptive, verbale et/ou non verbale. Aussi, leur proposer des outils et techniques permettant de compléter ou de remplacer la parole et/ou l'écriture déficitaires est essentiel à la communication pour ces personnes et, par extension, à un accompagnement bienveillant et de qualité.

OBJECTIFS

- Définir ce qu'est la communication
- Connaître les principales méthodes et outils de communication, leurs atouts, leurs limites
- Se familiariser avec les recommandations HAS ANESM en lien avec la communication
- Mobiliser les acteurs de la communication : famille, cercle social, orthophoniste, ergothérapeute, etc.
- Savoir choisir l'outil le plus adapté à la personne avec TSA, en accord avec elle, sa famille et son cadre de vie
- Mettre en place des stratégies éducatives permettant d'enseigner la manipulation des outils de compensation ou l'utilisation des techniques alternatives
- Identifier des pistes d'amélioration dans l'organisation de l'établissement ou service

PUBLIC

- Professionnel accompagnant des personnes avec TSA
- **Prérequis** : Connaissance de base des troubles du spectre autistique et de la déficience intellectuelle

TARIF :

- INTER : 215 € par jour et par participant
- INTRA : Sur devis

DURÉE

3 jours

LIEU

Bretagne

DATES

1 et 2
juillet 2021

CONTENU DE LA FORMATION

JOUR 1

- Quels sont les différents types de communication ?
- Développement normal de la communication et du langage chez l'enfant : points de repères (Attention conjointe, imitation, initiation et respect du tour de communication. Langage oral et écrit, réceptif et expressif...) et particularités de la personne avec TSA
- Découverte des outils et des techniques existants : PECS, Makaton, LSF, Borel-Maisonny, emploi temps, routines, outils numériques, etc. Outils de communication complexe : non verbal, expressions faciales, codes de communication interpersonnelles, scénarios sociaux, etc.

JOUR 2

- Recommandations de bonnes pratiques professionnelles
- Les acteurs œuvrant dans le champ de la communication : à qui faire appel ?
- Comment choisir l'outil de communication le plus adapté à la personne ? Évaluations de base, compétences indispensables, prise en compte de son environnement global et de ses souhaits mais aussi des contraintes extérieures
- Utiliser la structuration spatio-temporelle, les techniques comportementales et développementales pour permettre l'utilisation des supports de communication choisis

JOUR 3

- La place de la communication dans le projet personnalisé : le suivi des compétences, application dans la vie quotidienne et autonomie
- La place de la communication dans le projet d'établissement ou de service

APPROCHE GLOBALE DU HANDICAP

MS0204

PRÉSENTATION

Cette formation est une sensibilisation au(x) handicap(s).

Elle vise à développer et enrichir les connaissances des professionnels intervenant au contact de personnes en situation de handicap, ainsi qu'à leur fournir des outils d'analyse des situations rencontrées. La deuxième journée se construit par rapport aux situations rencontrées par les participants à la formation.

OBJECTIFS

- Identifier les différents types de handicap ;
- Connaître le cadre légal et réglementaire ;
- Savoir analyser les besoins et les attentes de la personne en situation de handicap ;
- Inscrire l'accompagnement autour du projet de vie de la personne.

PUBLIC

- Professionnels des établissements et services sociaux et médico-sociaux, non formés ou souhaitant rafraîchir leurs connaissances.

TARIF :

- INTER : 215 € par jour et par participant
- INTRA : Sur devis

DURÉE

2 jours

LIEU

Bretagne

DATES

18 et 19
février 2021

CONTENU DE LA FORMATION

JOUR 1 : MIEUX COMPRENDRE CE QU'EST LE HANDICAP...

- Cadre juridique et réglementaire des politiques du handicap ;
- Handicap, situation de handicap : parle-t-on de la même chose ?
- Les différentes typologies de handicap : moteur, sensoriel, psychique, intellectuel et cognitif, polyhandicap, autisme, handicap visible, handicap invisible...
- Les idées reçues sur le handicap.

JOUR 2 : POUR MIEUX ACCOMPAGNER LES PERSONNES EN SITUATION DE HANDICAP

- Les perceptions du handicap et de la différence, entre représentation et réalité ;
- Les différents établissements et services destinés aux personnes en situation de handicap.

HANDICAP PSYCHIQUE ET DÉFICIENCE INTELLECTUELLE COMPRENDRE ET ACCOMPAGNER

MSO205

PRÉSENTATION

Le handicap psychique résulte d'un fonctionnement particulier des fonctions psychiques, très variable dans le temps, le handicap mental, d'une déficience intellectuelle, très stable dans le temps. Qu'en est-il lorsqu'une personne présente simultanément cette double problématique ?

Cette formation est conçue pour apporter des éclairages théoriques aux situations vécues par les professionnels du médico-social confrontés au quotidien à ces interrogations.

OBJECTIFS

- Comprendre les notions de handicap psychique et de déficience intellectuelle ;
- Différencier les différentes pathologies et leurs effets ;
- Reconnaître et évaluer les besoins spécifiques des personnes handicapées psychiques ;
- Repérer les modalités d'accompagnement facilitantes.

PUBLIC

- Professionnels des établissements et services médico-sociaux rencontrant cette double problématique.

TARIF :

- INTER : 215 € par jour et par participant
- INTRA : Sur devis

DURÉE

2 jours

LIEU

Bretagne

DATES

15 et 16
avril 2021

CONTENU DE LA FORMATION

JOUR 1 :

- Clarification des notions de handicap mental, intellectuel, psychique, déficience intellectuelle, mentale, maladie mentale...
- Définition du handicap mental ;
- Les différents handicaps mentaux ;
- Les difficultés relationnelles liées au handicap mental.

JOUR 2 :

- La personnalité et le psychisme ;
- Les handicaps psychiques : psychoses, névroses, perversions : définitions, besoins, vécu, accompagnement.
- Intrications handicap mental, handicap psychique.

COMPRENDRE POUR MIEUX ACCOMPAGNER LES PERSONNES AVEC HANDICAP MENTAL

MS0206

PRÉSENTATION

La déficience intellectuelle est responsable du handicap mental, qui est une pathologie sévère de l'adaptation à l'environnement. Ses conséquences bouleversent l'ensemble de la vie personnelle, sociale, affective, de la personne en situation de handicap mental et de son entourage.

Cette formation vise à présenter les spécificités du handicap mental, afin que les professionnels puissent développer le potentiel des personnes accompagnées.

OBJECTIFS

- Appréhender et éclaircir les différentes notions liées au handicap mental ;
- Connaître les spécificités du handicap mental ;
- Repérer les modalités d'accompagnement facilitantes ;
- Donner du sens aux troubles du comportement ;
- Repérer les difficultés dans la vie quotidienne de la personne.

PUBLIC

- Professionnels des établissements et services médico-sociaux accueillant des personnes en situation de handicap mental.

TARIF :

- INTER : 215 € par jour et par participant
- INTRA : Sur devis

DURÉE

2 jours

LIEU

Bretagne

DATES

10 et 11
juin 2021

CONTENU DE LA FORMATION

JOUR 1 : CONNAÎTRE LE HANDICAP MENTAL

- La déficience intellectuelle et les troubles cognitifs ;
- Les handicaps associés : handicaps moteur, sensoriel, psychique ;
- Les répercussions sur la vie quotidienne de la personne ;
- Les différents handicaps mentaux : causes, spécificités, déficiences associées...

JOUR 2 : ACCOMPAGNER LA PERSONNE EN SITUATION DE HANDICAP MENTAL

- Évaluer les compétences de la personne ;
- Développer son potentiel d'apprentissage ;
- Recueillir ses demandes et envies lors de l'élaboration du projet de vie ;
- Analyser les comportements langage.

FAIRE FACE AUX COMPORTEMENTS-PROBLÈMES DE LA PERSONNE HANDICAPEE

MSO207

PRÉSENTATION

Lors d'une situation de « comportements-problèmes », les professionnels sont pris dans un paradoxe (entre accompagner avec bienveillance et la difficulté face à ces comportements) qui interroge régulièrement leur pratique.

Construite sur les recommandations de l'ANESM (les comportements-problèmes, l'éthique, la bientraitance), cette formation vise à apporter des éléments de réflexion et de réponse aux situations rencontrées par les professionnels.

OBJECTIFS

- Distinguer les différents types de comportements-problèmes ;
- Comprendre et repérer leur origine, leur structuration, les facteurs les aggravant et ceux les améliorant ;
- Dégager des pistes de travail et des repères pour l'accompagnement quotidien.

PUBLIC

- Professionnels des établissements et services sociaux et médico-sociaux.

TARIF :

- INTER : 215 € par jour et par participant
- INTRA : Sur devis

DURÉE

2 jours

LIEU

Bretagne

DATES

28 et 29
oct. 2021

CONTENU DE LA FORMATION

JOUR 1 : COMPRENDRE LES COMPORTEMENTS-PROBLÈMES

- Les manifestations des comportements-problèmes ;
- Les facteurs de risque et les facteurs de protection ;
- L'analyse des causes ;
- Les outils d'évaluation (douleur, comportements...).

JOUR 2 : L'ACCOMPAGNEMENT DES COMPORTEMENTS-PROBLÈMES

- La gestion des comportements-problèmes ;
- La communication avant, pendant, après la crise ;
- La parole, le cadre, la sanction ;
- Le projet individuel ;
- Le travail avec les familles : les éclairer, les informer.

LES TROUBLES DES APPRENTISSAGES REPERER ET ACCOMPAGNER

MS0209

PRÉSENTATION

Un trouble de l'apprentissage est défini comme un trouble spécifique de la cognition, un dysfonctionnement, un retard, qui peut être isolé ou étendu à plusieurs secteurs intellectuels. Presque toujours, les troubles de l'apprentissage sont liés à de la souffrance psychologique. Cette formation vise à présenter les principaux troubles, leurs répercussions sur le quotidien de la personne, ainsi que des manières de l'aider à s'adapter.

OBJECTIFS

- Acquérir des connaissances sur le développement normal des fonctions cognitives ;
- Appréhender les différentes pathologies des apprentissages et leurs répercussions sur la vie de l'enfant ;
- Connaître des modalités efficaces d'accompagnement ;

PUBLIC

- Professionnels des établissements et services médico-sociaux, sociaux et formateurs.

TARIF :

- INTER : 215 € par jour et par participant
- INTRA : Sur devis

DURÉE

2 jours

LIEU

Bretagne

DATES

3 et 4
juin 2021

CONTENU DE LA FORMATION

- **Le développement normal des fonctions cognitives : geste, mémoire, langage, attention, fonctions exécutives ;**
- **Étude des différentes pathologies : dyslexie, dyspraxie, dysphasie, dyscalculie, trouble déficitaire de l'attention avec ou sans hyperactivité :**
 - Aspects nosographiques,
 - Diagnostic,
 - Causes,
 - Évaluation,
 - Répercussions,
 - Prise en compte et accompagnement.
- **Rééducation et compensation.**

FORMER LES AIDANTS FAMILIAUX

MS0210

PRÉSENTATION

En France 8.3 millions de personnes accompagnent un proche en situation de maladie ou de handicap. 47 % des aidants ont une activité professionnelle, soit environ un salarié sur dix en France en situation d'aidant. Comment réussir à maintenir un équilibre entre sa vie professionnelle et l'accompagnement d'un proche en difficulté ?

Cette formation a pour objectifs d'accompagner les personnes « aidantes » dans l'identification de leur rôle dans la relation d'aide avec leur proche. Elle apportera des techniques pour mieux gérer sa communication, se préserver, et respecter ses limites dans la relation à l'autre. Elle apportera également des connaissances sur les relais et aides possibles pour les personnes aidantes et leurs proches.

OBJECTIFS

- Identifier le contenu et limites du rôle d'aidant
- Utiliser les techniques et gestes pour maintenir une relation de qualité personne aidante-personne aidée
- Connaître les aides possibles pour les aidants et les personnes aidées

PUBLIC

- Personnes qui accompagnent un proche en situation de maladie, de handicap ou de dépendance

TARIF :

- INTER : 215 € par jour et par participant
- INTRA : Sur devis



DURÉE

2 jours



LIEU

Bretagne



DATES

8 et 9
Juillet 2021

CONTENU DE LA FORMATION

JOUR 1

- La relation d'aide : objectifs, limites
- Identification et gestion des impacts des troubles du comportement et des effets de la maladie dans le quotidien
- Les techniques de communication pour mieux écouter et aider un proche
- Les gestes à adopter pour accompagner l'autre et respecter ses limites

JOUR 2

- Les droits aux congés pour les aidants, les aides et ressources
- La participation à des associations d'aidants pour partager et déculpabiliser
- Les aides pour la personne malade, en situation de handicap ou de dépendance : les aides financières, techniques, humaines, l'accès aux soins

VIE AFFECTIVE ET SEXUELLE

DES PERSONNES EN SITUATION DE HANDICAP EN INSTITUTION

MS0211

PRÉSENTATION

La sexualité est inhérente au développement de l'être humain. Pourtant, lorsqu'il s'agit d'une personne en situation de handicap, elle n'est pas sans interroger les professionnels et les familles, car elle s'expose à la vue, au jugement, aux représentations. Les professionnels peuvent se sentir démunis, et hésiter sur les réactions à adopter au sein de la collectivité.

Cette formation propose, au travers d'éclairages théoriques et pratiques, d'aider les professionnels à faire face à ces questionnements.

OBJECTIFS

- Définir les notions de vie affective, vie sexuelle, vie intime, vie privée, vie relationnelle, vie amoureuse ;
- Développer ses ressources pour faire face aux questions et problématiques soulevées au quotidien ;
- Reconnaître et évaluer les besoins spécifiques des personnes accueillies.

PUBLIC

- Professionnels des établissements et services médico-sociaux accompagnant des personnes en situation de handicap mental.

TARIF :

- INTER : 215 € par jour et par participant
- INTRA : Sur devis

DURÉE

2 jours

LIEU

Bretagne

DATES

16 et 17
Sept 2021

CONTENU DE LA FORMATION

JOUR 1 : LA VIE AFFECTIVE ET SEXUELLE DES PERSONNES EN SITUATION DE HANDICAP

- La place de la sexualité dans la construction du psychisme humain (le développement psychoaffectif) ;
- Les particularités liées au handicap ;
- Impacts des traitements ;
- Les fondements législatifs et éthiques de l'intervention en institution.

JOUR 2 : LA VIE AFFECTIVE ET SEXUELLE EN INSTITUTION

- Faire face aux questionnements et comportements des résidents ;
- En parler avec les résidents ;
- Le travail d'équipe autour de cette sphère ;
- Respecter l'intimité, poser un cadre.

ACCOMPAGNER LA PARENTALITÉ D'ADULTES VULNÉRABLES

MSO212

PRÉSENTATION

De plus en plus de personnes vulnérables, en situation de handicap psychique, de déficience mentale voire de grade précarité socio-culturelle, devenues parents, vont manifester des difficultés dans la prise en charge de leurs enfants.

Cette formation vise à apporter aux professionnels un éclairage aux situations vécues ainsi qu'une réflexion éthique sur les interventions qu'ils peuvent proposer aux parents accompagnés ainsi qu'à leurs enfants.

OBJECTIFS

- Situer le rôle, la responsabilité et les limites de l'intervention des professionnels ;
- Soutenir la parentalité sans juger ;
- Identifier les critères de compétence parentale ;
- Apprécier les risques pour l'enfant ;
- Situer le rôle et le champ de compétence des autres intervenants.

PUBLIC

- Professionnels des établissements et services sociaux et médico-sociaux.

TARIF :

- INTER : 215 € par jour et par participant
- INTRA : Sur devis



DURÉE

1 jour



LIEU

Bretagne



DATES

21 et 21
mai 2021

CONTENU DE LA FORMATION

- **Définir sa posture professionnelle dans l'accompagnement à la parentalité :**
 - Représentations,
 - Cadre et responsabilités,
 - Limites,
 - Enjeux.
- **La question de la parentalité au regard des lois 2002 et 2005 ;**
- **Les différentes formes de parentalité ;**
- **Les différents acteurs qui accompagnent la parentalité :**
 - Structures, réseaux, organismes,
 - Petite enfance.
- **Les bouleversements psychiques du fait de devenir parent :**
 - Dans le cadre du handicap psychique,
 - Dans le cadre de la déficience mentale,
 - Dans le cadre d'une carence affective.
- **Les conséquences pour l'enfant :**
 - Négligence,
 - Inversion des rôles.
- **Sensibiliser les parents pour s'adapter plus finement aux besoins de l'enfant.**

ACCOMPAGNER LE VIEILLISSEMENT DES PERSONNES EN SITUATION DE HANDICAP

MS0213

PRÉSENTATION

La question de l'augmentation de la durée de vie des personnes handicapées devient de plus en plus prégnante. Les besoins des personnes handicapées vieillissantes évoluent, et les professionnels s'interrogent sur la manière de leur garantir une bonne qualité de vie aux personnes accompagnées, tout en accompagnant l'augmentation de la dépendance.

Cette formation vise à développer les capacités de compréhension, d'aide et de soutien des professionnels pour poursuivre un accompagnement de qualité auprès des personnes handicapées.

OBJECTIFS

- Identifier les spécificités du vieillissement de la personne en situation de handicap ;
- Recenser les besoins spécifiques de la personne handicapée vieillissante ;
- S'adapter à ses besoins spécifiques dans l'accompagnement quotidien ;
- Adapter le projet de vie des personnes handicapées vieillissantes.

PUBLIC

- Professionnels des établissements et services médico sociaux.

TARIF :

- INTER : 215 € par jour et par participant
- INTRA : Sur devis

 DURÉE	 LIEU	 DATES
2 jours	Bretagne	3 et 4 juin 2021 4 et 5 nov. 2021

CONTENU DE LA FORMATION

JOUR 1 :

- Approche du vieillissement normal et pathologique ;
- Les besoins de la personne en situation de handicap vieillissante, affectifs, cognitifs et sociaux et dans les actes de la vie quotidienne ;
- Observation et évaluation des signes de vieillissement.

JOUR 2 :

- Maintenir les acquis et prévenir le sur-handicap ;
- Adapter l'accompagnement quotidien, les stimulations ;
- Le soutien aux familles ;
- La relation d'aide adaptée à la personne handicapée vieillissante ;
- Adapter le projet de vie de la personne vieillissante.

L'ÉQUILIBRE ALIMENTAIRE

CHEZ LA PERSONNE AVEC HANDICAP

MS0214

OBJECTIFS

- Adapter ses apports nutritionnels ;
- Développer la capacité à choisir ses aliments ;
- S'adapter aux différents environnements nutritionnels ;
- Optimiser sa qualité de vie nutritionnelle ;
- Pratiquer une activité physique au quotidien.

PUBLIC

- Tout public.

TARIF :

- INTER : 215 € par jour et par participant
- INTRA : Sur devis

CONTACT

- 02 97 42 66 79
- formation.continue@amisep.fr



DURÉE

1 jour



LIEU

Bretagne



DATES

15 et 16
juillet 2021

CONTENU DE LA FORMATION

LES REPRÉSENTATIONS DE LA NUTRITION

- Pour soi,
- Pour les autres.

LES SAVOIRS DE LA NUTRITION

- Les repères du Plan National Nutrition Santé,
- Diversité et équivalences nutritionnelles,
- Conséquences d'une alimentation non adaptée,
- L'activité physique de quoi parle-t-on ?

LES SAVOIR FAIRE DE LA NUTRITION

- Anticiper,
- Cuisiner,
- Faire ses courses,
- Lire les étiquettes,
- Gérer son budget,
- Créer un environnement favorable,
- Pratiquer une activité physique par jour.

LES SAVOIR ÊTRE

- Prendre conscience de sa capacité à acquérir de nouvelles compétences,
- Savoir évaluer son propre intérêt dans la question de la santé,
- Développer sa curiosité gustative et culinaire,
- Trouver des motivations,
- S'entraider.

IDENTIFIER ET RECONNAÎTRE

LES COMPÉTENCES PROFESSIONNELLES DES TRAVAILLEURS D'ESAT

MS0216

PRÉSENTATION

Acquérir le socle de compétences et de compétences professionnelles permet d'être plus autonome en situation de travail, évoluer professionnellement, développer son employabilité et faciliter son entrée en formation qualifiante.

OBJECTIFS

- Évaluer les compétences de base
- Développer les 7 compétences de base pour favoriser son employabilité et l'accès à la formation qualifiante

PUBLIC

- Sur devis

TARIF :

- Durée modulable en fonction des besoins.

DURÉE



LIEU

Bretagne



DATES

29 et 30
avril 2021

CONTENU DE LA FORMATION

Évaluation des acquis de la personne dans les 7 domaines de compétences :

- Communiquer en français
- Utiliser les règles de base de calcul et du raisonnement mathématique
- Utiliser les techniques usuelles de l'information et de la communication numérique
- Travailler dans le cadre de règles définies d'un travail en équipe
- Travailler en autonomie et réaliser un objectif individuel
- Apprendre à apprendre tout au long de la vie
- Maîtriser les gestes et postures, et respecter les règles d'hygiène, de sécurité et environnementales élémentaires

Former les personnes à l'acquisition des 7 compétences de base : Formation individualisée aux besoins et attentes de la personne et de l'entreprise. Les compétences de base mobilisées en situation de travail sont évaluées, les objectifs de la formation portent sur les compétences de base à développer pour être autonome sur son poste de travail.

ADAPTER LES SUPPORTS ET DOCUMENTS DE TRAVAIL EN UTILISANT LA METHODE FALC

MS0217

OBJECTIFS

- Repérer les difficultés d'apprentissage et d'accessibilité à l'information des personnes en situation de handicap ;
- Créer et traduire des documents écrits, audio ou vidéo, en appliquant les règles de la méthode européenne " Facile à Lire et à Comprendre " pour les rendre accessibles ;
- Impliquer les personnes concernées dans l'élaboration de documents écrits faciles à lire et à comprendre ;
- Permettre aux personnes de développer leurs connaissances, savoir-faire, et leur pouvoir d'agir.

PUBLIC

- Professionnels des établissements sociaux et médico-sociaux et formateur professionnel d'adultes.

TARIF :

- INTER : 215 € par jour et par participant
- INTRA : Sur devis

DURÉE

2 jours

LIEU

Bretagne

DATES

24 et 25
juin 2021
14 et 15
déc. 2021

CONTENU DE LA FORMATION

- Présentation de textes de référence : la loi du 11 février 2005 pour « l'égalité des droits et des chances, la participation et la citoyenneté des personnes handicapées » pose le concept de l'accès à tout pour tous ;
- Présentation du projet européen « Facile à Lire et à Comprendre » : passage en revue des règles permettant de rendre les informations accessibles pour les personnes en situation de handicap ;
- Repérage des difficultés et blocages des personnes qui souffrent d'un handicap face à l'information écrite ;
- Présentation des règles d'adaptation de la méthode FALC, des supports professionnels ou en lien avec la vie quotidienne qu'ils soient écrits, informatiques, audio ou vidéo. Pour chaque adaptation impliquer systématiquement les personnes accompagnées ;
Ex : règle sur la mise en page, le type d'écriture, les mots utilisés, utilisation de pictogrammes, logos ou symboles...
- Évaluation et validation des documents créés au fil de l'eau.

ACCOMPAGNER LE VIEILLISSEMENT DE LA POPULATION EN ESAT

MS0218

PRÉSENTATION

Le vieillissement des travailleurs handicapés est une réalité puisque les plus de 50 ans représentent environ 15% de la population des ESAT. Pour un certain nombre de travailleurs, cette avancée en âge s'accompagne de fatigue et autres problèmes de santé.

Cette formation vise à apporter aux professionnels des connaissances plus fines sur le vieillissement des travailleurs, afin qu'ils puissent continuer d'accompagner avec bienveillance.

OBJECTIFS

- Connaître les processus du vieillissement biologique, psychologique et social ;
- Identifier les effets du vieillissement sur le comportement des travailleurs d'ESAT ;
- Évaluer les besoins et les capacités de la personne pour aménager son poste de travail ;
- Développer un accompagnement adapté.

PUBLIC

- Professionnels des ESAT et EA intéressés par les problématiques liées au vieillissement de la population.

TARIF :

- INTER : 215 € par jour et par participant
- INTRA : Sur devis

 DURÉE	 LIEU	 DATES
2 jours	Bretagne	9 et 10 déc. 2021

CONTENU DE LA FORMATION

JOUR 1 :

- Le vieillissement : aspects généraux ;
- Le vieillissement de la personne handicapée : aspects cognitifs, relationnels, professionnels ;
- Prévenir la dégradation de l'état de santé ;
- Fatigue, fatigabilité, usure liées au travail.

JOUR 2 :

- Évaluer les besoins et capacités de travail des travailleurs vieillissants ;
- Adaptation du poste et de l'environnement de travail ;
- Adaptation du travail et limites institutionnelles ;
- Accompagner le travailleur vers la cessation d'activité ;
- Les partenariats avec les services gériatologiques et réseaux de santé.

PRÉPARER LA FIN DE SON ACTIVITÉ PROFESSIONNELLE EN ESAT

MS0219

PRÉSENTATION

A destination des travailleurs/euses d'ESAT arrivant au terme de leur carrière, cette formation vise à les aider au mieux à anticiper et à vivre cette transition ainsi qu'à leur apporter des éléments pour construire un nouveau projet de vie.

OBJECTIFS

- Connaître les conditions de départ à la retraite ;
- Rendre optimales les représentations du départ à la retraite ;
- Appréhender les changements de vie et organiser son nouveau quotidien ;
- Mieux vivre la cessation de son activité professionnelle et préparer sa retraite.

PUBLIC

- Travailleurs d'ESAT et d'E.A.

TARIF :

- INTER : 215 € par jour et par participant
- INTRA : Sur devis

DURÉE

2 jours

LIEU

Bretagne

DATES

10 et 11
juin 2021

CONTENU DE LA FORMATION

- **Les changements lorsque l'on arrive à la retraite :**
 - Le rythme / le temps,
 - Les déplacements,
 - La santé,
 - Les loisirs...
- **Connaître le système de retraite :**
 - Les démarches,
 - Les ressources,
 - Les droits,
 - La protection juridique.
- **Changer de structure d'accueil ;**
- **Faire évoluer son projet de vie :**
 - Occuper son temps,
 - Les amis, la famille,
 - Les activités.
- **Prendre soin de soi :**
 - De sa santé,
 - De son alimentation,
 - De son hygiène...
- **Les personnes ressources.**

L'ENTRÉE EN EHPAD :

ACCUEILLIR LES PERSONNES ÂGÉES EN INSTITUTION

MS0220

PRÉSENTATION

L'entrée en établissement d'hébergement pour personnes âgées dépendantes est une étape cruciale dans la vie des personnes comme dans celle de leurs proches.

La manière dont la personne se sera sentie accueillie conditionnera la suite de son séjour dans l'établissement. Il est donc primordial de réfléchir l'accueil, afin qu'il réussisse !

OBJECTIFS

- Donner à l'accueil une place essentielle ;
- Cerner les demandes, attentes, peurs, besoins, de la personne âgée et de sa famille ;
- Mettre en place les conditions pour un accueil et une adaptation réussis ;
- Impliquer l'ensemble de l'équipe dans le processus.

PUBLIC

- Professionnels des établissements et services accueillant des personnes âgées.

TARIF :

- INTER : 215 € par jour et par participant
- INTRA : Sur devis

 DURÉE	 LIEU	 DATES
2 jours	Bretagne	16 et 17 sept. 2021

CONTENU DE LA FORMATION

JOUR 1 :

- Les motifs d'entrée en institution et leurs conséquences sur l'intégration de la personne ;
- Le cadre législatif et réglementaire : la loi 2002-2, les différentes chartes ;
- Les droits et libertés de la personne accueillie ;
- Le vécu de la personne, de la résignation vers l'acceptation ;
- Les besoins des familles, collaborer avec elles pour faciliter l'intégration ;
- Les différentes étapes de l'accueil.

JOUR 2 :

- Les représentations professionnelles de ce qu'est un « accueil réussi » ;
- Le livret d'accueil, le contrat de séjour : comment profiter de ces outils pour faciliter l'intégration de la personne ?
- La place des professionnels : qui fait quoi, comment ?
- L'installation du nouveau résident, l'aider à trouver une place ;
- Faire face aux situations difficiles.

LES TROUBLES PSYCHO-COMPORTEMENTAUX DU SUJET AGE

MS0221

PRÉSENTATION

Les troubles psycho-comportementaux du sujet âgé ont un impact direct sur son quotidien comme sur celui de l'établissement où il vit. Bien des situations (agressivité, déambulation, retrait...) laissent l'équipe démunie.

Cette formation propose aux professionnels des éléments de compréhension, d'adaptation de la pratique quotidienne, mais également de gestion et de prévention de ces troubles psycho-comportementaux.

OBJECTIFS

- Distinguer les différents types de troubles psycho-comportementaux ;
- Repérer et comprendre les mécanismes de ces troubles ;
- Développer des capacités d'analyser pour repérer et prévenir ces troubles.

PUBLIC

- Professionnels des établissements et services médico-sociaux et sociaux.

TARIF :

- INTER : 215 € par jour et par participant
- INTRA : Sur devis

 DURÉE	 LIEU	 DATES
2 jours	Bretagne	18 et 19 nov. 2021

CONTENU DE LA FORMATION

JOUR 1 : CERNER ET COMPRENDRE LES TROUBLES PSYCHO-COMPORTEMENTAUX DE LA PERSONNE ÂGÉE

- Les troubles psycho-comportementaux déficitaires et, ou perturbateurs ;
- Les maladies neuro-dégénératives ;
- Les troubles anxiodépressifs ;
- Les troubles psychotiques ;
- Les outils d'évaluation (douleur, comportements...).

JOUR 2 : REPÉRER, AGIR, PRÉVENIR

- L'accompagnement du quotidien (lever, toilette, repas...) ;
- Les différentes attitudes possibles face aux troubles et leurs impacts ;
- Identifier les éléments qui favorisent ces troubles ;
- Adapter le projet individuel pour apporter une réponse d'équipe ;
- Les conduites à tenir lors de la phase aiguë d'un trouble.

ACCOMPAGNER JUSQU'AU BOUT DE LA VIE

MS0222

PRÉSENTATION

L'accompagnement de la personne en fin de vie est une étape qui se révèle difficile, stressante, douloureuse pour les personnes y étant confrontées, le mourant, ses proches et sa famille, voire l'équipe elle-même.

Cette formation vise à rassurer les professionnels sur leur capacité à accompagner tout au long de la vie la personne, ainsi qu'à prendre du recul face à leurs propres représentations de la mort.

OBJECTIFS

- Appréhender les dimensions sociale, culturelle et spirituelle de la fin de vie et de la mort ;
- Connaître le cadre législatif et réglementaire ;
- Adopter un comportement et un positionnement professionnels face à la fin de vie ;
- Répondre de manière adaptée aux besoins et demandes des personnes et de leurs familles.

PUBLIC

- Professionnels des établissements et services médico-sociaux confrontés à la mort.

TARIF :

- INTER : 215 € par jour et par participant
- INTRA : Sur devis

 DURÉE	 LIEU	 DATES
2 jours	Bretagne	21 et 22 oct. 2021

CONTENU DE LA FORMATION

JOUR 1 : CONNAISSANCE ET COMPRÉHENSION DU VÉCU DE LA PERSONNE EN FIN DE VIE

- Les différentes représentations de la mort : historiques, culturelles, philosophiques...
- Le cadre juridique : Lois Léonetti et Claeys-Léonetti ;
- Les besoins et demandes du mourant ;
- Les phases du mourir (E. Kübler-Ross).

JOUR 2 : SAVOIR SE POSITIONNER EN PROFESSIONNEL AIDANT, AUPRÈS DE LA PERSONNE, SA FAMILLE ET SES PROCHES, SES COLLÈGUES

- Les étapes du deuil ;
- Le vécu de la famille ;
- Le vécu des soignants ;
- Le travail d'équipe ;
- Analyse de situations vécues.

COMPRENDRE LA MALADIE D'ALZHEIMER ET LES DEMENCES ASSOCIEES

MS0223

PRÉSENTATION

La maladie d'Alzheimer représente un enjeu majeur de santé publique, du fait de son ampleur et du vieillissement de la population. Malgré les progrès réalisés sur le diagnostic précoce de la maladie, au quotidien, l'accompagnement complexe de ces personnes peut démunir les professionnels. Cette formation vise à permettre aux professionnels de prendre du recul par rapport à leur pratique, les aider à comprendre les difficultés et le vécu des personnes ainsi qu'à pouvoir aider sur le long terme sans s'épuiser.

OBJECTIFS

- Connaître et comprendre la maladie d'Alzheimer et les démences associées et leurs signes cliniques ;
- Savoir reconnaître et analyser les troubles associés ;
- Développer savoir-être et savoir-faire pour mieux accompagner au quotidien la personne et ses proches.

PUBLIC

- Professionnels des établissements et services sociaux et médico-sociaux accompagnant des malades d'Alzheimer.

TARIF :

- INTER : 215 € par jour et par participant
- INTRA : Sur devis

DURÉE

2 jours

LIEU

Bretagne

DATES

9 et 10
déc. 2021

CONTENU DE LA FORMATION

JOUR 1 : AMÉLIORER LA COMPRÉHENSION DE LA SYMPTOMATOLOGIE...

- Le vieillissement : physique, psychologique normal et pathologique ;
- La maladie d'Alzheimer et démences associées : description et évolution ;
- Les signes cliniques et leurs retentissements cognitif, affectif et social.

JOUR 2 : POUR MIEUX ACCOMPAGNER LES PERSONNES

- L'histoire de vie ;
- Les troubles psycho-comportementaux : évaluation, adaptation et prévention ;
- La relation d'aide ;
- Le soutien aux familles.

COMPRENDRE ET ACCOMPAGNER

LA SOUFFRANCE PSYCHIQUE DE LA PERSONNE ÂGÉE

MS0224

PRÉSENTATION

L'avancée en âge peut être source de questionnements existentiels, particulièrement au grand âge. La souffrance psychique et ses différentes formes d'expression (ralentissement psychomoteur, repli sur soi...) sont encore trop souvent ignorés ou banalisés chez la personne âgée.

Cette formation est construite en référence aux préconisations de l'ANESM.

OBJECTIFS

- Identifier les facteurs de risque et de protection de la souffrance psychique de la personne âgée ;
- Repérer l'expression de la souffrance psychique ;
- Adapter ses compétences relationnelles, ses attitudes, sa communication au quotidien ;
- Renforcer le travail d'équipe pluridisciplinaire.

PUBLIC

- Professionnels des établissements et services sociaux et médico-sociaux, domicile et, ou institution.

TARIF :

- INTER : 215 € par jour et par participant
- INTRA : Sur devis

DURÉE

2 jours

LIEU

Bretagne

DATES

7 et 8
oct. 2021

CONTENU DE LA FORMATION

JOUR 1 : CONNAISSANCE ET COMPRÉHENSION DE LA SOUFFRANCE PSYCHIQUE DE LA PERSONNE ÂGÉE

- Les formes d'expression de la souffrance psychique : isolement, dépression, agressivité, syndrome de glissement...
- Les facteurs de prévention de la souffrance psychique ;
- Les facteurs de risque ;
- Le repérage précoce des signes.

JOUR 2 : ADAPTER SON ACCOMPAGNEMENT AUX PERSONNES ÂGÉES EN SOUFFRANCE PSYCHIQUE

- Observer et analyser avant d'agir ;
- La prise en charge pluridisciplinaire de la souffrance psychique ;
- La crise suicidaire ;
- Soulager la souffrance psychique ;
- Prendre en compte l'entourage.

TECHNIQUES RELATIONNELLES ET GESTION DE L'AGRESSIVITÉ

MS0301

PRÉSENTATION

Dans la relation d'aide, nous sommes confrontés à des niveaux émotionnels élevés. Tristesse, inquiétude, angoisse et colère sont des émotions auxquelles nous devons faire face au quotidien... Nous ressentons souvent plus de difficulté à accueillir la colère et à la traiter sans nous laisser contaminer. Cette formation a pour objectif d'aider le professionnel à mieux appréhender l'agressivité

CONTENU DE LA FORMATION

JOUR 1 :

Les émotions : Frein ou moteur dans la communication

- Réservoir émotionnel,

- Agressivité exprimée, agressivité ressentie,
- De quoi parlent les comportements agressifs.

Mon positionnement dans la relation

- Position haute,
- Position basse,
- Le Triangle de Karpman : Persécuter Sauveur Victime.

Comment être acteur d'une communication bien traitante

- Définition de la relation bien traitante.

JOUR 2 :

Communication non violente

- Un modèle de communication qui permet un dialogue apaisé.

Accueillir ses émotions

- L'empathie,
- Comprendre ce qui m'appartient et ce qui appartient à l'autre.

Comment se mettre à la bonne distance émotionnelle

- Être adulte dans la relation.

OBJECTIFS

- S'approprier un mode de communication fonctionnelle ;
- Comprendre de quoi parlent les comportements agressifs ;
- Désamorcer l'agressivité ;
- Se protéger de l'agressivité verbale.

TARIF :

- INTER : 215 € par jour et par participant
- INTRA : Sur devis

DURÉE

2 jours

LIEU

Bretagne

DATES

6 et 7
mai 2021

APPRENDRE À TRAVAILLER EN ÉQUIPE

EN ÉTABLISSEMENT SOCIAL ET MÉDICO-SOCIAL

MS0302

OBJECTIFS

- Rappel des enjeux du travail d'équipe ;
- Les apports du travail d'équipe au niveau institutionnel ;
- Les outils du travail en équipe au service de l'efficacité ;
- Adopter un système de travail en équipe adapté.

PUBLIC

- Tous professionnels ESMS.

PRÉ-REQUIS

- Diplômes de niveau V minimum.

TARIF :

- INTER : 215 € par jour et par participant
- INTRA : Sur devis

 DURÉE	 LIEU	 DATES
2 jours	Bretagne	15 et 16 juin 2021

CONTACT

- 02 97 42 66 79
- formation.continue@amisep.fr

CONTENU DE LA FORMATION

- Reconnaître les processus à l'œuvre dans la dynamique d'une équipe ;
- S'organiser en équipe autour d'une vision et de valeurs partagées ;
- Utiliser la dynamique d'équipe pour mobiliser ses compétences et celles de ses collègues ;
- Utiliser un langage commun avec ses collègues ;
- Apprendre à s'écouter, se respecter, co-décider.

TROUVER LA JUSTE DISTANCE

PROFESSIONNELLE AUPRÈS D'UN PUBLIC VULNÉRABLE

MS0303

PRÉSENTATION

En fonction de la personne à accompagner, la « juste » distance professionnelle n'est pas toujours évidente à trouver, selon que la personne souhaite obtenir de l'attention, ou au contraire soit rejetante.

Cette formation vise à amener les professionnels à réinterroger leur mode de relation avec les personnes accompagnées, pour mieux cerner leur conception de la relation d'aide.

OBJECTIFS

- Repérer les attentes et besoins relationnels des personnes accompagnées ;
- Identifier les caractéristiques de la relation professionnel-usager ;
- Décrire les différents facteurs permettant de trouver la bonne distance professionnelle ;
- Savoir poser un cadre professionnel ;
- Accepter ses limites.

PUBLIC

- Professionnels des établissements et services sociaux et médico-sociaux.

TARIF :

- INTER : 215 € par jour et par participant
- INTRA : Sur devis

DURÉE

2 jours

LIEU

Bretagne

DATES

2 et 3
déc. 2021

CONTENU DE LA FORMATION

JOUR 1 :

• Le lien d'attachement :

- Caractéristiques et composantes,
- Importance dans le développement psychologique.

• La relation d'aide :

- Étayage ;
- Transfert et contre-transfert ;
- Identification, projection, accordage relationnel.

• Les personnes accompagnées :

- Besoins et attentes,
- Modes de relation à l'autre.

JOUR 2 :

• La relation d'aide et la juste distance professionnelle :

- Ajustement permanent de la relation,
- Éthique et déontologie comme cadre relationnel,
- Être à l'écoute de soi en restant disponible pour autrui.

• Les comportements acceptables / à moduler.

AMÉLIORER SES ÉCRITS PROFESSIONNELS

MS0304

PRÉSENTATION

L'écrit est un outil indispensable pour le bon fonctionnement des établissements et services médico-sociaux et sociaux. Cette formation vise à aider les professionnels à gagner en confiance et en efficacité dans leurs écrits professionnels, en prenant en compte les contraintes du cadre juridique et les règles de bienséance.

OBJECTIFS

- Identifier les différents types d'écrits professionnels, leurs contraintes et leurs objectifs,
- Respecter le cadre juridique des écrits et leur objectivité,
- Acquérir une méthodologie de l'écrit : améliorer leur qualité et leur efficacité.

PUBLIC

- Professionnels des établissements et services sociaux et médico-sociaux.

TARIF :

- INTER : 215 € par jour et par participant
- INTRA : Sur devis

 DURÉE	 LIEU	 DATES
2 jours	Bretagne	8 et 9 juillet 2021

CONTENU DE LA FORMATION

JOUR 1 - LES ÉCRITS PROFESSIONNELS : LESQUELS ? POURQUOI ?

- Enjeux réglementaires non diffamation, non divulgation calomnieuse, respect de la vie privée, secret professionnel, droits de la personne ;
- Missions des professionnels et place des écrits ;
- Les enjeux de la communication écrite dans le fonctionnement interne, dans les relations externes ;
- Objectifs et contraintes des différents écrits professionnels.

JOUR 2 - LES ÉCRITS PROFESSIONNELS : COMMENT ?

- Méthodologie de rédaction pour gagner en efficacité ;
- Définir les objectifs ;
- S'adapter au destinataire ;
- Distinguer l'essentiel de l'accessoire ;
- Repérer la subjectivité ;
- Rédiger avec aisance et conviction.

SECRET, DISCRÉTION, ÉTHIQUE ET PARTAGE D'INFORMATIONS EN ÉTABLISSEMENT

MS0305

PRÉSENTATION

Le respect de la vie privée est un droit garanti à chacun par la loi. Dans le secteur médico-social, les informations détenues sur la personne accompagnée peuvent être sensibles, mais de plus en plus demandent à être partagées.

Cette formation vise à apporter aux professionnels du médico-social des éléments de compréhension et de réflexion autour de ce qui peut être partagé, avec quelle responsabilité.

OBJECTIFS

- Clarifier la notion de secret professionnel et son cadre juridique ;
- Maîtriser les règles de base en matière de secret professionnel, discrétion et déontologie ;
- Connaître les conditions d'engagement de sa responsabilité ;
- Savoir se positionner face aux demandes de partage d'information.

PUBLIC

- Professionnels accompagnants des établissements et services médicosociaux et sociaux.

TARIF :

- INTER : 215 € par jour et par participant
- INTRA : Sur devis

DURÉE

2 jours

LIEU

Bretagne

DATES

23 et 24
sept. 2021

CONTENU DE LA FORMATION

JOUR 1 :

• Secret professionnel et discrétion professionnelle :

- L'éthique, la morale, le droit,
- Définitions,
- Obligations,
- Responsabilité professionnelle.

• Confidentialité et devoir d'information ;

- Auprès de la personne accompagnée,
- Auprès de sa famille et de ses proches,
- Auprès de l'institution accueillant la personne,
- Auprès des intervenants extérieurs à l'institution.

JOUR 2 :

• Pratiques respectueuses du secret et de la confidentialité ;

- Dans le dossier de la personne,
- Lors de communications à distance (téléphone, mail, fax...).

LE TRAVAIL AVEC LES FAMILLES EN INSTITUTION

MS0306

PRÉSENTATION

L'accompagnement de personnes vulnérables en établissement conduit les professionnels et les familles à établir des relations particulières. Les sensibilités respectives sont mobilisées et sollicitent les émotions des uns et des autres.

Cette formation cherche à faciliter l'identification des enjeux des relations personne accompagnée famille-professionnels et définir un cadre institutionnel pour que ces relations soient de bonne qualité.

OBJECTIFS

- Mesurer les enjeux de la participation des familles ;
- Concevoir et soutenir la cohérence du travail avec les parents ;
- Développer une écoute et une communication active ;
- Contenir les débordements émotionnels et les conflits éventuels.

PUBLIC

- Professionnels des établissements et services travaillant avec les familles.

TARIF :

- INTER : 215 € par jour et par participant
- INTRA : Sur devis

DURÉE

2 jours

LIEU

Bretagne

DATES

17 et 18
juin 2021

CONTENU DE LA FORMATION

JOUR 1 :

- **Fondements théoriques :**
 - Les fonctions des parents et de la famille,
 - Les processus psychologiques en jeu,
 - La place de la famille pour la personne accompagnée, dans son histoire et sa pathologie.
- **Les représentations associées aux familles et à l'accompagnement ;**
- **L'accompagnement des familles :**
 - La dynamique familiale,
 - Le secret professionnel, la confidentialité, les informations partagées,
 - La triade personne accompagnée / équipe / famille.

JOUR 2 :

- **Approche relationnelle des familles;**
- **Régulation des situations difficiles :**
 - Identification des sources de tension,
 - Adaptation de la communication et du positionnement.

LE TRAVAIL DE NUIT EN INSTITUTION

MS0307

PRÉSENTATION

Le travail de nuit est très spécifique, un peu « à part », avec un contexte et des problématiques différents, tant pour les personnes accompagnées que pour les professionnels concernés. Cette formation a pour but d'aider les professionnels à mobiliser au mieux leurs ressources et leurs compétences pour leur permettre de mieux gérer les difficultés et d'augmenter la qualité de vie au travail.

OBJECTIFS

- Identifier les spécificités du travail de nuit ;
- Appréhender l'importance du travail éducatif et thérapeutique de nuit ;
- Traiter les différentes problématiques au niveau organisationnel et relationnels ;
- Valoriser le travail de nuit et collaborer avec l'équipe de jour.

PUBLIC

- Professionnels des établissements et services sociaux et médico-sociaux travaillant de nuit.

TARIF :

- INTER : 215 € par jour et par participant
- INTRA : Sur devis

DURÉE

2 jours

LIEU

Bretagne

DATES

24 et 25
juin 2021

CONTENU DE LA FORMATION

JOUR 1 :

- **Spécificités du travail de nuit :**
 - Responsabilités,
 - Conditions de travail.
- **Le sommeil, le rêve :**
 - Rythmes chronologiques, physiologie,
 - Fonctions,
 - Favoriser l'endormissement, préserver le sommeil.
- **La personne accompagnée la nuit :**
 - Besoins de vie, affectifs et sexuels,
 - Peur de la mort, angoisses, séparations.

JOUR 2 :

- **La communication ;**
 - Avec la personne accompagnée,
 - Avec les équipes de jour.
- **Traiter les difficultés et gérer l'imprévu.**

IDENTIFIER ET DÉFINIR

LA DÉPENDANCE ET LES CONDUITES ADDICTIVES

MS0308

PRÉSENTATION

Les conduites addictives sont des problématiques complexes auxquelles les professionnels sont souvent confrontés. Après avoir longtemps été considérées sous un aspect moral, leur appréhension se fait aujourd'hui sur les plans biologique, psychologique et social. L'addict n'est plus considéré comme un déviant mais comme une personne en droit de demander une prise en compte de son problème.

OBJECTIFS

- Identifier les comportements liés aux addictions ;
- Avoir un éclairage sur les principales conduites addictives ;
- Comprendre les raisons du développement des différentes conduites addictives ;
- Optimiser son rôle d'accompagnant face aux phénomènes d'addictions.

PUBLIC

- Professionnels des établissements et services confrontés aux conduites addictives.

TARIF :

- INTER : 215 € par jour et par participant
- INTRA : Sur devis

 DURÉE	 LIEU	 DATES
2 jours	Bretagne	27 et 28 mai 2021

CONTENU DE LA FORMATION

THÉORIE

- Bases neurobiologiques ;
- Effets et incidences des substances psychoactives ;
- Repérage et déterminants des conduites addictives ;
- Contexte d'apparition des addictions ;
- Facteurs pouvant favoriser la mise en place de conduites à risque et, ou de rechute ;
- Chronologie du vécu de dépendance ;
- La rechute.

ACCOMPAGNEMENT

- Interactions entre la personne et son entourage ;
- Réponse aux besoins psychologiques de la personne addict ;
- Attitude professionnelle à privilégier et dispositifs à mettre en place ;
- Les acteurs de la prise en charge de la dépendance.

IDENTIFIER ET ÉVALUER LES COMPÉTENCES DES USAGERS DANS LA SPHÈRE TECHNIQUE COGNITIVE ET SOCIALE

MS0309

PRÉSENTATION

La loi du 2 janvier 2002 impose aux établissements et services du secteur social et médico-social de procéder à des évaluations régulières tout en donnant une grande importance au rôle de l'utilisateur. Une aide méthodologique en direction des responsables et référents accompagnateurs s'avère pertinente pour structurer une démarche d'évaluation concertée et participative.

OBJECTIFS

- Mettre en œuvre une démarche d'évaluation concertée portant sur l'élaboration et l'actualisation des projets personnalisés
- Adapter son mode d'accompagnement éducatif, social et médical à chaque usager
- Structurer et harmoniser des méthodes et outils d'évaluation au sein du service

PUBLIC

- Professionnels des établissements et services sociaux et médicosociaux

TARIF :

- INTER : 215 € par jour et par participant
- INTRA : Sur devis

DURÉE

3 jours

LIEU

Bretagne

DATES

8 au 10
déc. 2021

CONTENU DE LA FORMATION

JOUR 1 :

Évaluer : comment, quoi, avec qui, dans quel but ?

- État des lieux des pratiques d'évaluation dans le cadre du suivi des parcours des usagers
- Analyse des pratiques et implication du rôle des professionnels dans le parcours des usagers

Une démarche d'évaluation concertée et partagée :

- Pour repérer les atouts et ressources de la personne : les acquisitions, les capacités les potentialités, les aptitudes et qualités personnelles
- Pour faire un diagnostic des compétences détenues par la personne : les pré acquis dans la sphère cognitive, comportementale, professionnelle, sociale
- Pour évaluer les compétences techniques et les compétences transférables
- Pour mesurer et valoriser la progression de la personne

JOUR 2

- Des outils d'évaluation pour échanger et croiser des regards différents et complémentaires sur la situation et les besoins de l'utilisateur
- Mettre en place un cadre d'évaluation éthique et contrôlé pour éviter les dérives et les jugements : créer une procédure sur la démarche d'évaluation et sur l'utilisation des outils d'évaluation partagée
- Définition des notions de compétence, aptitude, capacité, habilité
- Le rôle et l'implication de l'encadrant
- Définir une échelle d'évaluation et des critères d'évaluation
- Créer et expérimenter un outil de suivi des parcours

JOUR 3

- Retours sur expérimentations, évolution de l'outil

LA PROCÉDURE D'ACCUEIL D'UN PUBLIC MIGRANT

MS0311

OBJECTIFS

- Découvrir le déroulement de la procédure de demande d'asile et les acteurs associés
- Être plus à l'aise dans l'accueil des publics migrants

PUBLIC

- Travailleur social
- Bénévole

TARIF :

- INTER : 215 € par jour et par participant
- INTRA : Sur devis

DURÉE

1 jour

LIEU

Bretagne

DATES

INTRA

CONTENU DE LA FORMATION

- Notions de vocabulaire : migrant, réfugié, demandeurs d'asile, débouté
- Le cadre réglementaire, règlement de Dublin, Convention de Genève
- Présentation de la procédure de demande d'asile
- Présentation des dispositifs d'hébergement : CAO, HUDA, CADA, ATSA, CPH
- Les institutions liées à la demande d'asile : OFII, OFPRA, CNDA, Préfecture
- L'accompagnement social et juridique des demandeurs d'asile
- Le droit au travail des demandeurs d'asile : procédure administrative, réglementation

ATELIER SOCIO LINGUISTIQUE FRANÇAIS

LANGUE ÉTRANGÈRE À VISÉE PROFESSIONNELLE

MS0312

PRÉSENTATION

Les ateliers à visée professionnelle permettront de développer des savoirs être et des savoir-faire nécessaires à une préparation, et à une intégration en milieu professionnel.

OBJECTIFS

- Permettre à un public migrant d'avoir accès à un socle linguistique qui favorisera son autonomie en milieu professionnel.

PUBLIC

- Public apprenant le français entant que langue étrangère

TARIF :

- INTER : 215 € par jour et par participant
- INTRA : Sur devis

DURÉE

Selon besoin

LIEU

Bretagne

DATES

INTRA

CONTENU DE LA FORMATION

Atelier monde du travail

- Se repérer dans le monde du travail et de l'entreprise en maîtrisant les différentes terminologies
- Connaître ses droits et devoirs afin de favoriser son intégration en milieu professionnel
- Maîtriser le vocabulaire propre à son environnement professionnel
- Etre autonome dans les différentes situations de communication propres au métier ciblé
- Comprendre et s'appropriier les différentes procédures à appliquer en milieu professionnel

Atelier accès a l'emploi

- Mobiliser les acteurs de l'emploi et de la formation pour réaliser son projet
- Acquérir la méthodologie nécessaire et gagner en autonomie dans ses démarches de recherche d'emploi
- Acquérir les compétences nécessaires à l'utilisation des outils numériques incontournables

ATELIER SOCIO LINGUISTIQUE FRANÇAIS ÉTRANGÈRE À VISÉE PRATIQUE ET CITOYENNE

MS0313

PRÉSENTATION

Les ateliers à visée pratique et citoyenne permettent de faciliter l'intégration dans son environnement immédiat et d'être plus à l'aise dans les démarches liées à la vie quotidienne et citoyenne.

OBJECTIFS

- Être capable de gérer l'organisation de son quotidien dans les sphères personnelle et publique
- Être acteur de la vie socioculturelle
- Favoriser sa mobilité en développant son autonomie dans les déplacements du quotidien
- Devenir acteur de la vie citoyenne

PUBLIC

- Public apprenant le français en tant que langue étrangère

TARIF :

- INTER : 215 € par jour et par participant
- INTRA : Sur devis

DURÉE

Selon besoin

LIEU

Bretagne

DATES

INTRA

CONTENU DE LA FORMATION

Atelier vie pratique

- Être capable de gérer l'organisation de son quotidien dans les sphères personnelle et publique
- Développer son autonomie dans l'acquisition d'un logement et dans sa gestion au quotidien
- Être acteur de la vie socioculturelle
- Connaître les différents espaces et l'organisation de la ville afin d'optimiser ses démarches
- Être capable d'exprimer ses besoins afin de favoriser sa prise en charge au niveau médical

Atelier vie citoyenne

- Devenir acteur de la vie citoyenne
- Se repérer dans le découpage administratif et institutionnel en France
- Connaître le principe de laïcité afin de construire un vivre ensemble harmonieux
- Se repérer dans le système éducatif français afin de favoriser son intégration et celle de ses enfants

MOBILISER LES OUTILS NUMÉRIQUES DANS SES PRATIQUES DE FORMATION

FE0101

PRÉSENTATION

La nouvelle réforme de la formation professionnelle confirme le développement de la digitalisation en formation continue et encourage les formations innovantes telles que les formations à distance. Les formations multimodales se développent et les formateurs doivent donc maintenant faire évoluer leurs pratiques et être en capacité de mobiliser les outils numériques lors de la préparation et de l'animation de séances.

OBJECTIFS

- Découvrir et utiliser des outils numériques au service des activités du formateur
- Créer des outils et des supports numériques
- Faire vivre la relation pédagogique à distance sur une plateforme pédagogique LMS type MOODLE
- Réaliser une veille sur l'évolution de l'utilisation des TICE en formation

PUBLIC

- Formateur professionnel d'adultes

TARIF :

- INTER : 215 € par jour et par participant
- INTRA : Sur devis



DURÉE

3 jours



LIEU

Bretagne



DATES

4 et 5
mars 2021

CONTENU DE LA FORMATION

JOUR 1

- **Découvrir et utiliser des outils numériques au service des activités du formateur :** Présentation et découverte des fonctionnalités de base d'outils numériques mobilisables pour s'organiser, recueillir de l'information, partager des données, favoriser le travail collaboratif, varier les modalités pédagogiques, interagir...
- **Réaliser une veille sur l'évolution de l'utilisation des TICE en formation :** Découverte de site de référence, mettre en place une veille sur l'évolution de l'utilisation des TICE, le NETVIBES

JOUR 2

Application à partir d'un thème choisi

- Créer des outils et des supports numériques : PREZZI, GENIALLY, EXPLÉE, KAHOOT, PLICKERS, etc.
- Faire vivre la relation pédagogique à distance sur une plateforme pédagogique LMS type MOODLE

JOUR 3

- Définir le concept de veille professionnelle
- Mettre en place un dispositif de veille
- Utiliser les outils de veille 2.0

ADAPTER SES MÉTHODES PÉDAGOGIQUES POUR ACCOMPAGNER UN PUBLIC EN DIFFICULTÉS

FE0103

PRÉSENTATION

Ce module vous permettra de mettre en œuvre un ensemble diversifié de moyens et de procédures d'apprentissage afin de permettre à des stagiaires d'atteindre par des voies différentes des objectifs communs.

OBJECTIFS

- Connaître les différents publics en difficultés ou troubles d'apprentissages
- Définir ce que signifie différenciation pédagogique
- Identifier les démarches et outils pour différencier
- Adapter la différenciation pédagogique aux trois temps de la formation
- Construire le type d'adaptation possible selon les difficultés ou troubles rencontrés

PUBLIC

- Formateur professionnel d'adultes

TARIF :

- INTER : 215 € par jour et par participant
- INTRA : Sur devis

 DURÉE	 LIEU	 DATES
2 jours	Bretagne	27 et 28 mars 2021

CONTENU DE LA FORMATION

JOUR 1

Analyser l'intérêt et la nécessité de mettre en place une pédagogie différenciée

- Déterminer ce qu'est la différenciation pédagogique,
- Identifier comment et quand différencier,
- Mutualiser les pratiques pour se constituer une boîte à outils

JOUR 2

Se construire une stratégie selon les spécificités des publics accueillis

- Établir un diagnostic précis des stagiaires en formation,
- Adapter la différenciation pédagogique aux difficultés et troubles d'apprentissage rencontrés,
- Co construire une fiche de synthèse par troubles des adaptation possibles
- Structurer une fiche de suivi des stagiaires en difficultés,
- Planifier les démarches et outils d'évaluation,
- Développer les supports et banques de ressources

APPRÉHENDER LE MÉTIER DE FORMATEUR

LES DIFFÉRENTS STATUTS ET ENVIRONNEMENTS PROFESSIONNELS

FE0104

PRÉSENTATION

Choisir de devenir formateur professionnel d'adultes c'est avant tout connaître l'environnement dans lequel il évolue et quel est le statut qu'il peut choisir pour s'engager dans cette voie.

OBJECTIFS

- Découvrir l'environnement professionnel du métier de formateur
- Identifier ce qu'est le métier de formateur pour opérer un choix
- Déterminer le statut privilégié pour exercer ce métier
- Découvrir les compétences transférables par les stagiaires dans ce métier

PUBLIC

- Formateur professionnel d'adultes ou toute personne souhaitant le devenir

TARIF :

- INTER : 215 € par jour et par participant
- INTRA : Sur devis

 DURÉE

2 jours

 LIEU

Bretagne

 DATES

27 et 28
sept. 2021

CONTENU DE LA FORMATION

JOUR 1

Qu'est-ce que la formation professionnelle ?

- Découvrir les enjeux de la formation professionnelle
- Déterminer le financement de la formation continue
- Présenter Les dispositifs d'accès à la formation
- Définir les acteurs publics et paritaires de la formation

JOUR 2

Le métier de formateur et ses différents statuts

- Classifier les différentes missions du formateur
- Reconnaître les compétences et qualités du formateur
- Découvrir les conditions d'exercice

ÉLABORER LE SCÉNARIO PÉDAGOGIQUE D'UNE SÉANCE

FE0105

OBJECTIFS

- Garantir la qualité de la prestation
- Contractualiser sur un contenu
- Garantir l'atteinte des objectifs ou une remédiation
- Sécuriser le formateur et les apprenants lors des prestations
- Organiser matériellement la séance
- Analyser sa pratique et Réajuster si besoin

PUBLIC

- Formateur professionnel d'adultes

TARIF :

- INTER : 215 € par jour et par participant
- INTRA : Sur devis

DURÉE

2 jours



LIEU

Bretagne



DATES

18 et 19
mars 2021

CONTENU DE LA FORMATION

JOUR 1

Le scénario pédagogique dans le processus de formation

- Analyser un besoin de formation
- Formuler des objectifs pédagogiques
- Situer la séance dans la séquence et le module
- Déterminer les contenus, méthodes, moyens utilisés dans la séance
- Déterminer le type d'évaluation de la séance

JOUR 2

A partir d'une trame proposée, mise en application des concepts initiés en jour 1 pour une séance déjà vécue précédemment

- Déterminer l'objectif opérationnel de la séance
- Définir les ressources nécessaires pour un groupe hétérogène
- Formuler les méthodes pédagogiques privilégiées
- Concevoir l'évaluation de la séance
- Analyser les difficultés rencontrées

SAVOIR ANIMER UNE SÉANCE DE FORMATION

FE0106

PRÉSENTATION

Savoir animer une séance de formation, c'est maintenir une bonne qualité relationnelle entre le formateur et les stagiaires. Pour y parvenir il est indispensable de connaître les éléments qui y contribuent.

OBJECTIFS

- Définir les profils de formateur
- Définir les techniques de questionnement et de reformulation
- Accroître son assertivité
- Formuler la réponse à une question difficile
- Différencier sa pédagogie pour accompagner un groupe hétérogène
- Remédier aux situations difficiles

PUBLIC

- Formateur professionnel d'adultes

TARIF :

- INTER : 215 € par jour et par participant
- INTRA : Sur devis

 DURÉE

2 jours

 LIEU

Bretagne

 DATES

25 et 26
mars 2021

CONTENU DE LA FORMATION

JOUR 1

L'apprenance et les différentes étapes de l'animation

- Définir l'apprenance et la motivation en formation d'adultes
- Adapter un comportement qui valorise son intervention
- Introduire la formation pour créer la dynamique dès le départ
- Utiliser la variété d'outils à disposition pour créer du rythme

JOUR 2

Réactivation des acquis du jour 1

- Utiliser la théorie des intelligences multiples pour s'adapter à son public
- Stimuler l'interactivité avec le groupe
- Conclure la formation
- Canaliser et recadrer les participants difficiles

TECHNIQUES DE RECHERCHE D'EMPLOI

FE0107

PRÉSENTATION

Une recherche d'emploi efficace doit être préparée : vous allez devoir créer vos propres outils, comme le CV ou la lettre de motivation, mais aussi vous imprégner des réalités du marché du travail, savoir identifier les entreprises à démarcher, vous préparer à l'entretien d'embauche.

OBJECTIFS

- Définir son projet professionnel et se l'approprier
- Rédiger et mettre en forme une candidature
- Rédiger une lettre de motivation et l'adapter aux offres
- Simuler un entretien d'embauche
- Optimiser son réseau
- Planifier et suivre ses candidatures

PUBLIC

- Formateur professionnel d'adultes

TARIF :

- INTER : 215 € par jour et par participant
- INTRA : Sur devis

DURÉE

2 jours



LIEU

Bretagne



DATES

22 et 23
avril 2021

CONTENU DE LA FORMATION

JOUR 1

Identifier le marché de l'emploi et élaborer son Curriculum Vitae

- Identifier le projet professionnel et mettre en place une stratégie de recherche
- Savoir présenter son projet et communiquer autour de son projet
- Hiérarchiser les informations d'un Curriculum Vitae
- Maîtriser des outils de mise en forme

JOUR 2

Simuler un entretien d'embauche et optimiser son réseau

- Maîtriser les différentes techniques de communication orale
- Analyser ses comportements et ceux d'autrui
- Définir un réseau professionnel
- Intégrer des outils en ligne pour le développer

ANIMER DES ATELIERS COLLECTIFS DE RECHERCHE D'EMPLOI DANS UN ESPACE MULTIMÉDIA

FE0108

PRÉSENTATION

Cette formation est construite pour vous aider à construire un accompagnement personnalisé à la recherche d'emploi. Il s'agira de la mise en place d'ateliers collectifs qui se répètent régulièrement dans le temps et se combinent avec l'accès dans un même espace aux outils multimédia et connexion internet, formation aux techniques multimédia nécessaires pour pratiquer la recherche d'emploi.

OBJECTIFS

- Définir les prérequis et mise en place d'une progression pédagogique
- Définir les objectifs pédagogiques des ateliers
- Définir et préparer les évaluations
- Construire les outils de suivi de l'accompagnement des ateliers
- Préparer les fiches séances et ressources nécessaires à l'animation des ateliers
- Animer les ateliers collectifs

PUBLIC

- Formateur professionnel d'adultes

TARIF :

- INTER : 215 € par jour et par participant
- INTRA : Sur devis



DURÉE

2 jours



LIEU

Bretagne



DATES

8 et 9
avril 2021

CONTENU DE LA FORMATION

JOUR 1

Construire un module transversal de recherches d'emploi sur un dispositif

- Identifier les prérequis et mettre en place un module de remédiation
- Identifier toutes les étapes de l'accompagnement
- Situer les séquences dans une progression pédagogique
- Construire les objectifs et les évaluations des séquences

JOUR 2

Préparer et animer une séance en lien avec le module

- Élaborer une fiche séance
- Préparer toutes les ressources nécessaires à l'animation
- Présenter les modalités d'évaluation
- Mettre en œuvre l'animation en s'appuyant sur les outils numériques
- Adapter le scénario si besoin
- Adopter une posture de facilitateur
- Favoriser les échanges et la participation des apprenants, réguler les interventions

DÉVELOPPER L'AUTOFORMATION ET SON ACCOMPAGNEMENT

FE0109

PRÉSENTATION

Cette formation permet aux formateurs de se construire une nouvelle posture pour mettre en place un accompagnement méthodologique afin de développer l'autoformation auprès des stagiaires.

OBJECTIFS

- Définir le concept de l'auto formation
- Définir le concept d'accompagnement de l'auto formation
- Construire un atelier d'autoformation accompagnée
- Construire sa posture d'accompagnateur

PUBLIC

- Formateur professionnel d'adultes

TARIF :

- INTER : 215 € par jour et par participant
- INTRA : Sur devis

 DURÉE	 LIEU	 DATES
2 jours	Bretagne	15 et 16 avril 2021

CONTENU DE LA FORMATION

JOUR 1

l'autoformation, un processus quotidien qui permet à chaque stagiaire de produire un sens et un savoir personnels à partir de l'ensemble de ses interactions avec l'environnement

- Les 3 caractéristiques du processus (production de sens, métacognition, socioconstructivisme)
- Les 7 piliers de l'autoformation
- Animer des échanges collectifs à partir des productions personnelles
- Construire des supports adaptés aux trois dimensions du sens (didactique, pratique, symbolique)

JOUR 2

Le sens comme signification : accompagner la production des savoirs

- Organiser une méthodologie de recherches actions
- Organiser un processus de réflexion sur l'expérience
- Construire une démarche d'enquête
- Favoriser interaction entre stagiaires

L'ENTRETIEN, UN OUTIL AU SERVICE DE L'ACCOMPAGNEMENT

FE0110

PRÉSENTATION

Cette formation permet au formateur d'accompagner les apprenants en formation professionnelle d'adultes, de conduire un entretien individuel à l'aide d'outils co-construits et en respectant la méthodologie et les techniques données.

OBJECTIFS

- Favoriser l'individualisation des parcours de formation
- Accompagner les personnes en formation
- Outiller les formateurs pour l'accompagnement des apprenants

PUBLIC

- Formateur professionnel d'adultes

TARIF :

- INTER : 215 € par jour et par participant
- INTRA : Sur devis

DURÉE

2 jours

LIEU

Bretagne

DATES

4 et 5
février 2021

CONTENU DE LA FORMATION

JOUR 1

- Situer l'entretien dans le contexte de la formation : finalité, contexte, déontologie, les différents types d'entretien utilisés en formation
- Construire une méthodologie de l'entretien à partir de documents ressources donnés.
- Mobiliser les actes techniques de communication (reformulation, écoute active, relance, questionnement...) lors d'un entretien individuel

JOUR 2

- Créer des outils permettant la traçabilité des informations recueillies lors d'un entretien : grille d'entretien, synthèse entretien, plan d'action.
- Mettre en œuvre la méthodologie construite en mobilisant les actes techniques adaptés
- Analyser ses pratiques d'entretien à l'aide d'une grille d'auto-évaluation créée à partir de la méthodologie construite

ÉLABORER L'INGÉNIERIE FINANCIÈRE D'UN DISPOSITIF DE FORMATION

FE0111

PRÉSENTATION

Cette formation permet au formateur de comprendre les mécanismes du financement de la formation professionnelle, les acteurs et les opportunités qui s'offrent à vous pour accompagner aux mieux salariés ou stagiaires dans leur projet d'insertion professionnel.

OBJECTIFS

- Se repérer dans l'univers de la formation professionnelle
- Identifier les interlocuteurs en fonction des besoins de formation
- Choisir le dispositif adapté
- Entretenir la relation avec les OPCA
- Construire un plan de financement permettant au bénéficiaire de mener à bien son projet de formation

PUBLIC

- Formateur professionnel d'adultes
- Coordonnateur pédagogique

TARIF :

- INTER : 215 € par jour et par participant
- INTRA : Sur devis

 DURÉE

2 jours

 LIEU

Bretagne

 DATES

31 mai et
1 juin 2021

CONTENU DE LA FORMATION

JOUR 1

La réforme de la formation professionnelle et ses acteurs

- Identifier les étapes clés de la formation professionnelle
- Identifier les éléments constitutifs de la réforme
- Connaître les différents dispositifs de la formation professionnelle et leurs spécificités
- Identifier les différents acteurs interlocuteurs des prises en charge

JOUR 2

les différentes sources de financement mobilisables et les conditions d'utilisation

- Choisir le dispositif formation/ financement le plus adapté selon la situation de la personne accompagnée et son projet
- Construire un financement combiné de différentes sources pour couvrir au mieux la prise en charge du projet de formation
- Administrer le dossier de financement du dispositif

LES APPORTS DES NEUROSCIENCES DANS LES PRATIQUES PÉDAGOGIQUES

FE0112

PRÉSENTATION

Cette formation permet au formateur d'aborder, dans l'évolution de ses pratiques, les connaissances scientifiques sur le cerveau et ses mécanismes d'apprentissage.

OBJECTIFS

- Sensibiliser les formateurs professionnels d'adultes à la neuro-éducation
- S'adapter au fonctionnement naturel du cerveau pour maximiser l'apprentissage
- Mobiliser les apports des neurosciences pour favoriser l'apprentissage des adultes

PUBLIC

- Formateur professionnel d'adultes
- **Prérequis** : être capable d'élaborer et d'animer le scénario pédagogique d'une séance de formation

TARIF :

- INTER : 215 € par jour et par participant
- INTRA : Sur devis



DURÉE

2 jours



LIEU

Bretagne



DATES

14 et 15
juin 2021

CONTENU DE LA FORMATION

JOUR 1

Identifier les apports des neurosciences et de la neuro éducation : définition neuro éducation, les neuromythes, comprendre le fonctionnement du cerveau, de la mémoire, de l'attention et de la motivation

JOUR 2

Établir le lien avec l'apprentissage, Mobiliser ces apports pour favoriser l'apprentissage : apprendre aux adultes à apprendre à l'aide des neurosciences, apprendre à transmettre à l'aide des neurosciences (capter l'attention, faciliter la mémorisation, susciter la motivation des apprenants)

LE RÔLE ET LES MISSIONS DU TUTEUR EN ENTREPRISE

FE0113

PRÉSENTATION

Devenir tuteur, c'est partager ses savoir-faire, accompagner la montée en compétences au plus près des besoins du terrain, aider à s'intégrer dans l'entreprise. Ce module vous fournit méthodes et outils pour préparer vos rencontres avec la personne que vous accompagnez, et la conduire progressivement vers l'autonomie dans ses activités.

OBJECTIFS

- Optimiser l'intégration des alternants de façon collective et individualisé, en tenant compte de leur statut de salariés.
- Construire des situations de travail adaptées à la personne tutorée
- Partager ses connaissances et savoir-faire
- Conduire les entretiens clés du tutorat
- Évaluer pour faciliter la progression

PUBLIC

- Formateur professionnel d'adultes

TARIF :

- INTER : 215 € par jour et par participant
- INTRA : Sur devis

DURÉE

2 jours

LIEU

Bretagne

DATES

4 et 5
nov. 2021

CONTENU DE LA FORMATION

JOUR 1

Analyser le rôle du tuteur en entreprise pour bien se positionner et construire les étapes du parcours de formation terrain

- Identifier les enjeux liés au développement du tutorat
- Identifier ses propres motivations, et son rôle, en tant que tuteur
- Définir le rôle des autres acteurs de l'alternance : Direction, supérieur immédiat, centre de formation
- Identifier les compétences à maîtriser par le tutoré
- Formuler des objectifs
- Construire une progression cohérente
- Identifier les situations de travail formatrices
- Utiliser un outil de suivi

JOUR 2

Développer un accompagnement efficace

- Distinguer les différents temps du tutorat
- Situer ses interventions en fonction de l'autonomie du tutoré
- Identifier les besoins de montée en compétences
- Apprendre à transmettre son savoir faire
- Évaluer les acquis du tutoré et besoins complémentaires
- Conduire les entretiens clés du tutorat

IDENTIFIER ET ÉVALUER LES COMPÉTENCES DÉVELOPPÉES EN SITUATION DE TRAVAIL

FE0114

OBJECTIFS

- Déterminer les situations travail nécessaires à l'élaboration de parcours en entreprise
- Articuler les situations de formation en fonction d'une progression pédagogique
- Concevoir les outils de l'accompagnement de l'alternance
- Produire du sens en lien avec la progression pédagogique en centre de formation

PUBLIC

- Formateur professionnel d'adultes
- Encadrant technique d'insertion

TARIF :

- INTER : 215 € par jour et par participant
- INTRA : Sur devis

 DURÉE	 LIEU	 DATES
2 jours	Bretagne	25 et 26 nov. 2021

CONTENU DE LA FORMATION

JOUR 1

Identifier les situations de travail formatrices

- Définir ce qu'est une situation de travail (buts à atteindre)
- Caractériser les situations d'apprentissage par les diverses situations de travail
- Caractériser les situations d'apprentissage par leur niveau de complexité
- Définir les critères de réussite associés aux situations d'apprentissage
- Identifier les ressources mobilisées (connaissances, concepts, habiletés) qui rendent possibles les actions

JOUR 2

Evaluer et réguler les acquis du tuteur

- Définir les axes de progrès à mettre en œuvre pour accompagner le tuteur individuellement dans sa formation
- Mettre en place des ateliers complémentaires pour remédier aux difficultés
- Accompagner la progression pédagogique en entreprise en lien avec celle du centre de formation

CRÉER DES OUTILS DE PLANIFICATION DANS LA GESTION DES FLUX ET DES PARCOURS

FE0115

OBJECTIFS

- Piloter des formations
- Gérer les ressources logistiques
- Planifier les entrées et sorties des stagiaires
- Concevoir des outils adaptés à la mise en œuvre de l'individualisation des apprentissages
- Structurer les outils de suivi de l'alternance
- Développer des outils de positionnement

PUBLIC

- Formateur professionnel d'adultes
- Coordonnateur pédagogique

TARIF :

- INTER : 215 € par jour et par participant
- INTRA : Sur devis

 DURÉE	 LIEU	 DATES
2 jours	Bretagne	9 et 10 sept. 2021

CONTENU DE LA FORMATION

JOUR 1

Développement d'outils de gestion des flux

- Définir les éléments constitutifs d'une base de données stagiaires,
- Création d'une base de données permettant la gestion logistique des ressources matérielles,
- Création d'une base de données de parcours individualisés

JOUR 2

Développement d'outils de gestion de parcours

- Construire un positionnement
- Définir les éléments constitutifs d'une progression pédagogique,
- Élaborer la base d'un tableau de suivi des compétences,
- Déterminer la méthodologie propre à la construction d'un tableau stratégique,
- Composer le plan d'un livret de l'alternance,
- Découvrir le e portfolio

ACCOMPAGNER LA DÉMARCHE D'ÉLABORATION DE PROJET PROFESSIONNEL

FE0117

PRÉSENTATION

Accompagner la démarche d'élaboration de projet professionnel requiert de l'accompagnant une méthodologie et une posture adaptées aux besoins des bénéficiaires. Aussi est-il important, quel que soit le dispositif d'accompagnement, d'identifier les objectifs de chaque étape de la démarche afin de mobiliser les outils nécessaires à la réalisation de l'accompagnement.

OBJECTIFS

- Identifier le rôle et la posture de l'accompagnant à l'élaboration de projet.
- Expliquer le fonctionnement et les modalités des différents dispositifs d'accompagnement au projet.
- Identifier les objectifs des étapes de la démarche d'élaboration de projet.
- Mobiliser des outils au service de l'élaboration de projet

PUBLIC

- Formateur en orientation professionnelle débutant
- Toute personne débutante accompagnant des publics en reconversion, orientation professionnelle

TARIF :

- INTER : 215 €, par jour et par participant
- INTRA : Sur devis



DURÉE

2 jours



LIEU

Bretagne



DATES

11 et 12
février 2021

CONTENU DE LA FORMATION

JOUR 1

- Identifier les objectifs des étapes de la démarche d'élaboration de projet (Découvrir, comprendre, choisir, agir).
- Adapter la démarche d'élaboration de projet aux modalités des différents dispositifs d'accompagnement au projet (Le bilan de compétence, l'ACTIV Projet, etc.).

JOUR 2

- Identifier le rôle et la posture de l'accompagnant à l'élaboration de projet (Déontologie, posture, rôle et fonction, les attitudes de Porter, l'autonomie, etc.).
- Mobiliser des outils au service de l'élaboration de projet (Sites et manuels de références, création et adaptation d'outils selon les besoins).

FAVORISER L'EMPLOYABILITÉ DES PERSONNES EN SITUATION DE HANDICAP

FE0119

PRÉSENTATION

Développer et enrichir les connaissances des professionnels de l'insertion accompagnant des personnes en situation de handicap et connaître les aides et acteurs existants pour faciliter l'intégration ou le maintien de la personne dans ou vers un emploi.

OBJECTIFS

- Associer les dispositifs à mobiliser au regard des handicaps
- Connaître les acteurs à mobiliser
- Identifier les aides existantes pour compenser le handicap

PUBLIC

- Formateur en insertion professionnelle
- Conseiller en insertion professionnelle

TARIF :

- INTER : 215 € par jour et par participant
- INTRA : Sur devis

 DURÉE

2 jours

 LIEU

Bretagne

 DATES

4 et 5
mars 2021

CONTENU DE LA FORMATION

JOUR 1

- Les dispositifs et structures pour accompagner les personnes handicapées : PPS, Apprentissage accompagné, MISPE, Emploi accompagné, les prestations agefiph, dispositif proposé par l'assurance maladie
- Les aides pour compenser le handicap et accéder à l'emploi : Les aides techniques, humaines, financières, les adaptations de l'existant (poste de travail, véhicule...), les aides au tutorat, à la création d'activité, les aides à la mobilité

JOUR 2

- Les aides pour accéder à la formation : formation courte sélectionnées par AGEFIPH, formation professionnalisante sélectionnées par AGEFIPH pour former aux métiers qui recrutent, participation au coût d'une formation s'inscrivant dans un parcours d'insertion et offrant des perspectives réelles et sérieuses d'emploi, aides pour les contrats en alternance
- Les interlocuteurs handicap en entreprise : les acteurs internes et externes à l'entreprise

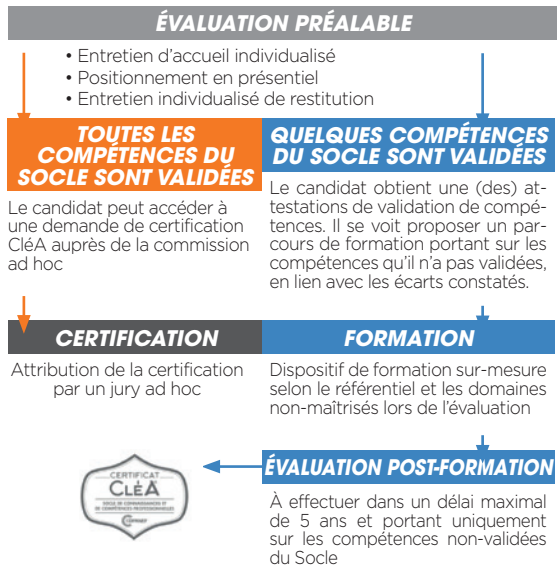
ÉVALUATION CléA

SO0101

LES 7 DOMAINES DE COMPÉTENCE

1. La communication en français
2. L'utilisation des règles de base de calcul et du raisonnement mathématique
3. L'utilisation des techniques usuelles de l'information et de la communication numérique
4. L'aptitude à travailler dans le cadre de règles définies d'un travail en équipe
5. L'aptitude à travailler en autonomie et à réaliser un objectif individuel
6. La capacité d'apprendre à apprendre tout au long de la vie
7. La maîtrise des gestes et postures, et le respect des règles d'hygiène, de sécurité et environnementales élémentaires

LES ÉTAPES DE LA CERTIFICATION



OBJECTIFS

- Évaluer et faire valider sa maîtrise des connaissances et compétences indispensables dans tous métiers pour accéder à un emploi, évoluer professionnellement, être plus autonome dans son poste de travail, préparer un concours ou une entrée en formation.

PUBLIC

- Toute personne quel que soit son statut, sa qualification, son niveau scolaire ou son âge : demandeurs d'emploi ou salariés.

DURÉE

Évaluation : 7 heures
Formation : individualisée

LIEU

Bretagne

DATES

INTRA

TARIF : sur devis

INITIATION INFORMATIQUE ET BUREAUTIQUE

SO0102

OBJECTIFS

- Découvrir l'environnement informatique ;
- Découvrir et pratiquer WORD ;
- Acquérir une autonomie dans la construction de documents ;
- Découvrir et pratiquer EXCEL ;
- Apprendre les fonctionnalités essentielles pour utiliser WORD et EXCEL efficacement.

PUBLIC

- Toute personne quel que soit son statut, sa qualification, son niveau scolaire ou son âge : demandeurs d'emploi ou salariés.

TARIF :

- INTER : 190 € par jour et par participant
- INTRA : Sur devis

CONTACT

- 02 97 42 66 79
- formation.continue@amisep.fr

DURÉE

2 jours

LIEU

Bretagne

DATES

6 et 7
sept. 2021

CONTENU DE LA FORMATION

ÉVALUATION DES CONNAISSANCES EN INFORMATIQUE DE CHAQUE PARTICIPANT CONTRACTUALISATION D'OBJECTIFS INDIVIDUALISÉS PARCOURS DE FORMATION INDIVIDUALISÉ

FIN DE FORMATION

BILAN / ÉVALUATION, QUESTIONNAIRE DE SATISFACTION, ATTESTATION DE FORMATION.

INITIATION À L'INFORMATIQUE

- Identifier les principaux composants du matériel informatique ;
- Se repérer dans l'environnement Windows ;
- Connaître et utiliser le traitement de texte ;
- Créer sa messagerie et l'utiliser ;
- Naviguer sur internet ;
- Être un utilisateur averti.

WORD - INITIATION

- Positionnement ;
- Présentation de WORD ;
- La création d'un document ;
- La présentation d'un document ;
- La conception d'un document.

EXCEL - INITIATION

- Positionnement ;
- Présentation EXCEL ;
- La création d'un tableau ;
- Les formules de calcul ;
- La mise en forme d'un tableau.

L'ESSENTIEL DE LA BUREAUTIQUE

SO0103

CONTENU DE LA FORMATION

ÉTAPE 1

ÉVALUATION DES CONNAISSANCES DE CHAQUE PARTICIPANT.

Contractualisation d'objectifs individualisés.

ÉTAPE 2

APPRENTISSAGES VARIÉS :

OBJECTIFS

- Faciliter son travail au quotidien et gagner du temps ;
- Acquérir une pratique efficace de Windows ;
- Produire des documents pertinents et de qualité.

PUBLIC

- Tout public.

TARIF :

- INTER : 190 € par jour et par participant
- INTRA : Sur devis

DURÉE

2 jours

LIEU

Bretagne

DATES

2 et 3
nov. 2021

MODULE 1 : ORGANISER SON TRAVAIL SUR ORDINATEUR.

- Accéder directement aux informations importantes : personnaliser le bureau Windows et la barre des tâches ;
- Définir une organisation commune à tous les supports numériques.

MODULE 2 : PRIORISER DES ACTIVITÉS ET ORGANISER SON TEMPS SUR OUTLOOK.

- Traiter un volume important de mails ;
- Lister et organiser ses activités avec l'agenda et les tâches ;
- Partager son agenda et favoriser le travail collaboratif ;
- Planifier et organiser ses rendez-vous, réunions...
- Créer ses contacts et listes de distribution.

MODULE 3 : EXPLOITER LES RESSOURCES INTERNET.

- Cibler ses recherches et sa veille pour trouver rapidement l'information utile ;
- Choisir l'outil de recherche adapté ;
- S'abonner à des forums, des listes de diffusion, des newsletters, des flux RSS, etc.

ÉTAPE 3

FIN DE FORMATION :

- Bilan / évaluation ;
- Questionnaire de satisfaction ;
- Attestation de formation.

WORD - INITIATION

SO0104

CONTENU DE LA FORMATION

POSITIONNEMENT

- Évaluation initiale des connaissances et des acquis en début de formation ;

OBJECTIFS

- Maîtriser les fonctionnalités de base de WORD ;
- Acquérir une autonomie dans la construction de documents ;
- Savoir créer, modifier, sauvegarder et imprimer des documents ;
- Apprendre à soigner le contenu et la mise en forme et la présentation des documents.

PUBLIC

- Toute personne quel que soit son statut, sa qualification, son niveau scolaire ou son âge : demandeurs d'emploi ou salariés

TARIF :

- INTER : 190 € par jour et par participant
- INTRA : Sur devis

CONTACT

- 02 97 42 66 79
- formation.continue@amisep.fr

DURÉE

2 jours

LIEU

Bretagne

DATES

12 et 13
avril 2021
18 et 19
oct. 2021

- Constitution de groupes de niveau ;
- Adaptation de la pédagogie aux différents groupes de niveau.

MODULE 1 : PRESENTATION DE WORD

- Présentation du logiciel ;
- Se repérer dans l'écran : ruban, barre d'accès rapide, barre d'état.

MODULE 2 : LA CREATION D'UN DOCUMENT

- Saisir, corriger et sélectionner le texte ;
- Se déplacer dans le document ;
- Manipulations, recherche et correction (*copie, options de collage, de correction automatique*);
- Enregistrer le document.

MODULE 3 : LA PRESENTATION D'UN DOCUMENT

- Mise en forme des caractères ;
- Alignement des paragraphes ;
- Modification des marges, interlignes, espacements ;
- Encadrement d'une sélection ;
- Appliquer une trame de fond ;
- Poser des tabulations.

MODULE 4 : LA CONCEPTION DES TABLEAUX

- Créer et positionner un tableau ;
- Ajouter, supprimer des lignes ou des colonnes ;
- Appliquer un style de tableau ;
- Modifier les bordures, les trames ;
- Enregistrer le document.

WORD - PERFECTIONNEMENT

SO0105

CONTENU DE LA FORMATION

POSITIONNEMENT

- Évaluation initiale des connaissances et des acquis en début de formation ;
- Constitution de groupes de niveau ;
- Adaptation de la pédagogie aux différents groupes de niveau.

MODULE 1 : LA CONCEPTION ET LA GESTION DE DOCUMENT STRUCTURÉ

- Définir une mise en forme personnalisée et applicable à tous moments grâce aux styles ;
- Créer une table des matières ;
- Organiser ses pages (*sauts de page et de section*) ;

- Numéroté les pages.

MODULE 2 : LE PUBLIPOSTAGE

- Le document source (*sous Word, Excel, Outlook*) ;
- Utiliser un document type : insérer des champs de fusion ;
- Sauvegarder un fichier fusionné.

MODULE 3 : L'ENRICHISSEMENT DES DOCUMENTS

- WordArt : mettre en valeur vos pages ;
- Définir l'habillage du texte autour des images ;
- Insérer un tableau, un graphique EXCEL un diagramme SmartART ;
- Maîtriser le positionnement des différents styles.

MODULE 4 : COLLABORER SUR UN MÊME DOCUMENT

- Suivre des modifications multi-utilisateurs ;
- Accepter/ refuser des modifications ;
- Insérer et réviser des commentaires ;
- Partager la documentation dans un espace accessible en ligne.

FIN DE FORMATION :

- Bilan / évaluation ;
- Questionnaire de satisfaction ;
- Attestation de formation.

OBJECTIFS

- Maîtriser les fonctions avancées de WORD ;
- Produire des documents de qualité ;
- Optimiser son temps de travail.

PUBLIC

- Tout public.

TARIF :

- INTER : 190 € par jour et par participant
- INTRA : Sur devis

DURÉE

2 jours

LIEU

Bretagne

DATES

6 et 7
déc. 2021

EXCEL - INITIATION

SO0106

CONTENU DE LA FORMATION

POSITIONNEMENT

- Évaluation initiale des connaissances et des acquis en début de formation ;
- Constitution de groupes de niveau ;
- Adaptation de la pédagogie aux différents groupes de niveau.

OBJECTIFS

- Maîtriser les fonctionnalités de base d'un tableur ;
- Réaliser des calculs de base ;
- Créer, sauvegarder et imprimer des documents ;
- Construire des tableaux et les mettre en forme.

PUBLIC

- Toute personne quel que soit son statut, sa qualification, son niveau scolaire ou son âge : demandeurs d'emploi ou salariés.

TARIF :

- INTER : 190 € par jour et par participant
- INTRA : Sur devis

DURÉE

2 jours

LIEU

Bretagne

DATES

19 et 20
avril 2021
4 et 5
oct. 2021

MODULE 1 : PRESENTATION D'EXCEL

- Présentation du logiciel ;
- L'interface et le menu fichier, le ruban EXCEL ;
- Le vocabulaire EXCEL.

MODULE 2 : LA CREATION D'UN TABLEAU

- Savoir se déplacer dans un classeur ;
- Sélectionner une zone de travail ;
- Saisir dans une cellule.

MODULE 3 : LES FORMULES DE CALCUL

- Pratiquer les opérations de base (*addition, soustraction...*) ;
- Utiliser les premières fonctions de calcul ;
- Recopier une formule de calcul ;
- Lier des tableaux.

MODULE 4 : LA MISE EN FORME D'UN TABLEAU

- Positionner les titres ;
- Insérer ou supprimer, modifier la hauteur et la largeur des lignes et colonnes ;
- Présenter des cellules (*police, nombre, encadrement, alignements...*).

FIN DE FORMATION

- Bilan / évaluation ;
- Questionnaire de satisfaction ;
- Attestation de formation.

EXCEL - PERFECTIONNEMENT

SO0107

CONTENU DE LA FORMATION

POSITIONNEMENT

- Évaluation initiale des connaissances et des acquis en début de formation ;
- Constitution de groupes de niveau ;
- Adaptation de la pédagogie aux différents groupes de niveau.

MODULE 1 : LES FONCTIONS DE CALCULS AVANCÉES

- Exploiter les formules et fonctions incontournables d'EXCEL ;
- Combiner plusieurs fonctions pour obtenir le bon résultat ;

- Maîtriser la recopie de formules : les références absolues, relatives et mixtes...
- Mettre en place des conditions.

MODULE 2 : LA GESTION DES LISTES ET BASES DE DONNÉES

- Gérer des cellules liées entre feuilles, entre classeurs ;
- Consolider des données issues de tableaux identiques ou différents.

MODULE 3 : L'ILLUSTRATION DES DONNÉES PAR LES GRAPHIQUES

- Choisir un graphique adapté au message à transmettre ;
- Définir les données sources ;
- Tracer le graphique et le mettre en forme ;
- Ajouter, supprimer une série ;
- Combiner plusieurs types de graphique en un seul.

MODULE 4 : L'EXPLOITATION D'UNE LISTE DE DONNÉES

- Trier et filtrer une liste de données ;
- Mettre en place des tableaux croisés dynamiques.

FIN DE FORMATION :

- Bilan / évaluation ;
- Questionnaire de satisfaction ;
- Attestation de formation.

OBJECTIFS

- Optimiser l'utilisation d'EXCEL ;
- Maîtriser les fonctions avancées d'EXCEL et analyser les données.

PUBLIC

- Tout public.

TARIF :

- INTER : 190 € par jour et par participant
- INTRA : Sur devis

DURÉE

2 jours

LIEU

Bretagne

DATES

29 et 30
nov. 2021

EXCEL - APPROFONDISSEMENT

SO0108



OBJECTIFS

- Approfondir les acquis ;
- Créer des formats personnalisés et/ou conditionnels ;
- Concevoir des modèles ;
- Concevoir les tableaux aux besoins de l'analyse ;
- Visualiser les données par des graphiques adaptés ;
- Utiliser les formats personnalisés et les formats conditionnels ;
- Appréhender la gestion des données (*tri, filtre, consolidation, analyse et contrôle*) ;
- Utiliser les fonctions arithmétiques, conditionnelles, statistiques, logiques, de recherche, date et heure, texte, information ;
- Concevoir des tableaux de bords adaptés.



PRÉ-REQUIS

- Maîtrise des bases du logiciel.



TARIF :

- INTER : 190 € par jour et par participant
- INTRA : Sur devis



DURÉE

2 jours



LIEU

Bretagne



DATES

15 et 16
nov. 2021

CONTENU DE LA FORMATION

- Créer des formats personnalisés ;
- Définir des formats conditionnels ;
- Concevoir des modèles de classeurs, de feuilles ou de tableaux ;
- Totaux et sous-totaux ;
- Visualiser des commandes tri et filtre des données ;
- Analyser et contrôler des données ;
- Approfondissez les formules ;
- Calculer des statistiques complémentaires : NBVAL(), NB(), MEDIANE(), RANG(), ECARTYPE()
- Calculer sur critère : SOMME.SI(), NB.SI()
- Tester le contenu des cellules : ESTVIDE() ; ESTTEXTE()
- Calculer sur des dates, des heures : DATE(), JOUR(), MOIS(), ANNEE()
- Manipuler du texte : GAUCHE() ; DROITE() ; STXT()
- Utiliser les fonctions RECHERCHEV et RECHERCHEH
- Savoir programmer les formules SI et SI imbriquées, SI.OU et SI.ET
- Utiliser les fonctions ARRONDI
- Utilisez des fonctions avancées ;
- Insérer des validations de données ;
- Protéger un classeur, une feuille, une plage de cellules ;
- Concevoir des graphiques évolués ;
- Concevoir des graphiques en radar, en anneau.

BULLETIN D'INSCRIPTION

**AMISEP
FORMATION**



Bulletin à retourner à :

AMISEP Service Formation, 55, rue Monseigneur TREHIOU,
CS 92241, 56007 VANNES Cedex

Ou par email : formation.continue@amisep.fr

Informations et contacts : 02 97 42 66 79 - formation.continue@amisep.fr

FORMATION CONTINUE

Catalogue téléchargeable sur notre site www.formation-amisep.fr

FORMATION

Intitulé de la formation : _____

N° référence : _____

Site de formation : _____

Date(s) de la formation : _____

STAGIAIRE

Civilité : _____

Nom : _____ Prénom : _____

Adresse : _____ Ville : _____

CP : _____

Téléphone : _____

Email : _____

Emploi : _____

FINANCEMENT

Coût de la formation : _____

Financement Personnel

Financement par un organisme, préciser : _____

Financement par l'employeur

EMPLOYEUR

Raison sociale : _____

Adresse : _____

Nom et fonction de la personne chargée du suivi de l'inscription : _____

Téléphone : _____

Email : _____

Stagiaire

Date et signature

Employeur

Date, cachet et signature

1. DESIGNATION

AMISEP Formation est un organisme de formation dont le siège social est sis 1, rue du Médecin Général ROBIC - 56300 PONTIVY. La déclaration d'activité est enregistrée auprès du préfet de Région de Bretagne : 535 605 780 56 (Cet enregistrement ne vaut pas agrément de l'état). AMISEP Formation dispense des formations interentreprises et intra-entreprises en Bretagne. Les actions de formation assurées par AMISEP Formation entrent dans le champ de l'article L.6313-1 du Code du Travail. AMISEP Formation est exonéré de TVA

Dans les paragraphes qui suivent, il est convenu de désigner par :

- Client - toute personne physique ou morale qui s'inscrit ou passe commande d'une formation auprès d'AMISEP Formation.
- Stagiaire - la personne qui participe à une formation.
- Formation interentreprises - les formations dispensées par AMISEP Formation à destination des inscriptions individuelles
- Formations intra-entreprises - les formations dispensées par AMISEP Formation à destination des salariés d'une même entreprise.

2. OBJET

Les présentes conditions générales de vente s'appliquent à l'ensemble des prestations engagées par AMISEP Formation pour le compte d'un Client. Le fait de s'inscrire ou de passer commande implique l'adhésion entière et sans réserve du Client aux présentes conditions générales de vente. Les présentes conditions générales de vente prévalent sur tout autre document du Client, et en particulier sur toutes les conditions générales d'achat du Client. En outre le Client reconnaît que, préalablement à

toute inscription ou commande, il a disposé des informations suffisantes de la part d'AMISEP Formation pour s'assurer de l'adéquation de l'offre d'AMISEP Formation à ses besoins.

3. INFORMATIONS SUR LES FORMATIONS

3.1. Descriptif

Lieu de la formation - locaux mis à disposition par amisep Formation ou par le Client dans le cas de formation en intra-établissement.

Nombre de participants : entre 5 minimum et 12 personnes maximum par session.

Méthodes pédagogiques (liste non-exhaustive) : présentations, échanges, études de cas, supports écrits, ressources numériques, etc.

3.2. Conditions financières

- Formation Interentreprises : Les inscriptions sont enregistrées jusqu'à concurrence des places, à réception d'un bulletin d'inscription dûment rempli et signé par le Client accompagné d'un chèque de caution à hauteur du coût total de la formation.
- Formation interentreprises prise en charge par l'employeur et formation intra-entreprise : Le paiement s'effectue à 30 jours à compter de la date de la facture. La date de règlement figurant sur la facture constitue le point de départ pour le calcul des pénalités de retard. Le taux des pénalités de retard est égal au taux directeur majoré de 10 points de pourcentage. La facturation des pénalités de retard peut intervenir à tout moment, sans rappel préalable de la part d'AMISEP Formation, conformément à l'article L. 441-6 du Code de commerce.

Pour chaque inscription, un contrat/convention de formation est adressé au Client qui devra le retourner daté et signé au plus tard 15 jours calendaires à

partir de sa réception et avant le démarrage de la prestation. Le Contrat/Convention est réputé valide et entre en vigueur à réception par AMISEP Formation de celui-ci complet et dûment rempli.

3.3. Règlement par un tiers

Lorsque la formation est prise en charge par un organisme tiers (OPCO, etc.), il appartient au client de :

- Faire la demande de prise en charge avant le début de la formation et de s'assurer de la bonne fin de cette demande et du paiement par l'organisme qu'il a désigné.
- Indiquer explicitement sur le bulletin d'inscription et sur la convention de formation quel sera l'organisme à facturer.

Si le dossier de prise en charge de l'organisme tiers ne parvient pas à AMISEP Formation avant le premier jour de la formation, les frais de formation seront intégralement facturés au client.

En cas de prise en charge partielle par un organisme tiers, le reliquat sera facturé au client.

Dans le cas où l'organisme tiers n'accepte pas de payer la charge qui aurait été la sienne suite à des absences, abandons et pour quelque raison que ce soit, le client est redevable de l'intégralité du coût de la formation et à ce titre, il sera facturé de la totalité des frais de formation.

3.4. Annulation

- À l'initiative du Client particulier : le Client particulier dispose d'un délai de 10 jours calendaires à compter de la signature du contrat pour se rétracter par lettre recommandée avec avis de réception, sans motif ni frais (Article L6353-5 du Code du travail).
- À l'initiative du Client Professionnel : Le Client professionnel peut annuler sa participation sans frais jusqu'à 15 jours avant le 1er jour de la formation.

Passé ce délai, toute annulation dans un délai de 15 jours avant le démarrage de la formation, le Client professionnel s'engage au versement à AMISEP Formation à hauteur de 50% du montant HT de la formation à titre de dédommagement.

- En cas d'absence ou d'annulation à compter du début de la formation, le Client s'engage au versement de 100% du montant de la formation.

Il est rappelé que les sommes dues par le Client à ce titre ne peuvent être imputées par le Client sur son obligation de participer à la formation professionnelle continue ni faire l'objet d'une demande de prise en charge par un OPCA.

- À l'initiative d'AMISEP Formation : L'ouverture d'une session de formation sera assurée par un nombre d'inscrit suffisant (5 personnes). Dans le cas contraire, AMISEP Formation se réserve le droit d'annuler ou de reporter la session de formation. Les personnes inscrites seront tenues informées dans les plus brefs délais, les sommes perçues seront remboursées. Toute modification (report de dates, changement de lieu, ...) est signalée par email et/ou téléphone et fait l'objet d'un avenant à la convention de formation ou au contrat de formation.
- Obligations et force majeure : Dans le cadre de ses prestations de formation, AMISEP Formation est tenu à une obligation de moyen et non de résultat vis-à-vis de ses Clients ou de ses Stagiaires. AMISEP Formation ne pourra être tenu responsable à l'égard de ses Clients ou de ses Stagiaires en cas d'inexécution de ses obligations résultant d'un événement fortuit ou de force majeure. Sont ici considérés comme cas fortuit ou de force majeure, outre ceux habituellement reconnus par la jurisprudence : la maladie d'un intervenant, les grèves externes à AMISEP Formation, les catastrophes naturelles, ou toute autre circonstance échappant au contrôle raisonnable d'AMISEP Formation (Incendies, etc.).

3.5. Validation de la formation

Une attestation de formation est confiée au stagiaire dans un délai de 30 jours ouvrables à compter de l'issue de la formation et sous réserve de la signature de la feuille d'émargement. Un questionnaire de satisfaction est soumis par le formateur au stagiaire au terme de la formation.

Un questionnaire est transmis au Client six mois après la formation pour connaître les impacts de la formation sur le long-terme.

4. CONFIDENTIALITÉ

AMISEP Formation, le Client et le Stagiaire s'engagent à assurer la confidentialité des documents et des informations auxquels ils pourraient avoir accès au cours de la prestation de formation ou à l'occasion des échanges intervenus antérieurement à la conclusion du contrat, (Éléments figurant dans la proposition transmise par AMISEP Formation au Client, etc.).

AMISEP Formation s'engage à ne pas communiquer à des tiers autres que les partenaires avec lesquels sont organisées les formations et aux OPCO, les informations transmises par le Client y compris les informations concernant les Stagiaires.

Le Client s'engage à informer chaque Stagiaire que :

- Des données à caractère personnel le concernant sont collectées et traitées aux fins de suivi de la validation de la formation et d'amélioration de l'offre d'AMISEP Formation.
- Conformément à la loi n° 78-17 du 6 janvier 1978, le Stagiaire dispose d'un droit d'accès, de modification, de rectification des données à caractère personnel le concernant.

En particulier, AMISEP Formation conservera les données liées au parcours et à l'évaluation des acquis du Stagiaire, pour une période n'excédant pas la durée nécessaire à l'appréciation de la formation.

5. RÈGLES APPLICABLES

Chaque stagiaire devra se conformer aux règles de sécurité des différents sites d'accueil ; il est interdit de fumer dans les lieux publics et dans les locaux de la prestation. Le stagiaire s'oblige à fréquenter avec assiduité et régularité le stage de formation auquel il est inscrit. Il est tenu de signer la feuille d'émargement à la fin de chaque demi-journée. Le défaut ou manque d'assiduité et de régularité sera sanctionné par un refus de délivrance de l'attestation de stage.

Le client s'engage à respecter les dispositions du règlement intérieur de l'organisme de formation (Affiché et/ou remis le 1er jour de la formation). Conformément aux articles L.6352-3 et suivants et L.6352-1 et suivants du Code du Travail, le règlement intérieur définit les règles applicables en matière d'hygiène et de sécurité. Tout stagiaire accepte le règlement intérieur établi par AMISEP Formation en cas de formation se déroulant dans les locaux de ce dernier.

6. LITIGES

Les présentes dispositions sont régies par le droit français. Tout différend survenant entre AMISEP Formation et le Client devra être précédé, avant saisine au tribunal compétent, d'une tentative de règlement amiable entre les parties. Si aucune solution ne peut être trouvée au différend contractuel, le litige sera soumis à la juridiction du tribunal compétent (Tribunal de commerce de Lorient).

Sites de FORMATIONS

VANNES

55, Rue Monseigneur Tréhiou
CS 92241 - 56007 VANNES
Tél. 02 97 42 66 79

RENNES

11, rue André et Yvonne Meynier
Le Ponthus, ZAC de Beaugard
35000 RENNES
Tél. 02 23 40 27 10

REDON

9, rue Saint Conwoïon
35600 REDON
Tél. 02 99 71 84 72

PLOERMEL

4, place de la Mairie - 56800 PLOERMEL
Tél. 02 97 74 23 00

LORIENT

14, rue Alcide de Beauchesne - 56100 LORIENT
Tél. 02 97 11 86 65

PONTIVY

1, rue du Médecin Général Robic
56300 PONTIVY
Tél. 02 97 07 30 09

AURAY

13 Rue François Guhur - 56400 AURAY
Tél. 02 97 24 84 58

www.formation-amisep.fr

AMISEP Formation

55, rue Monseigneur TREHIOU
CS 92241, 56007 VANNES Cedex
formation.continue@amisep.fr
02 97 42 66 79

Contact administratif : R. DENOUEL

Contact pédagogique : V. ARANDA



SERVICE
FORMATION

